

Результаты обследования учащегося 1-го класса в начале 2017/2018 учебного года

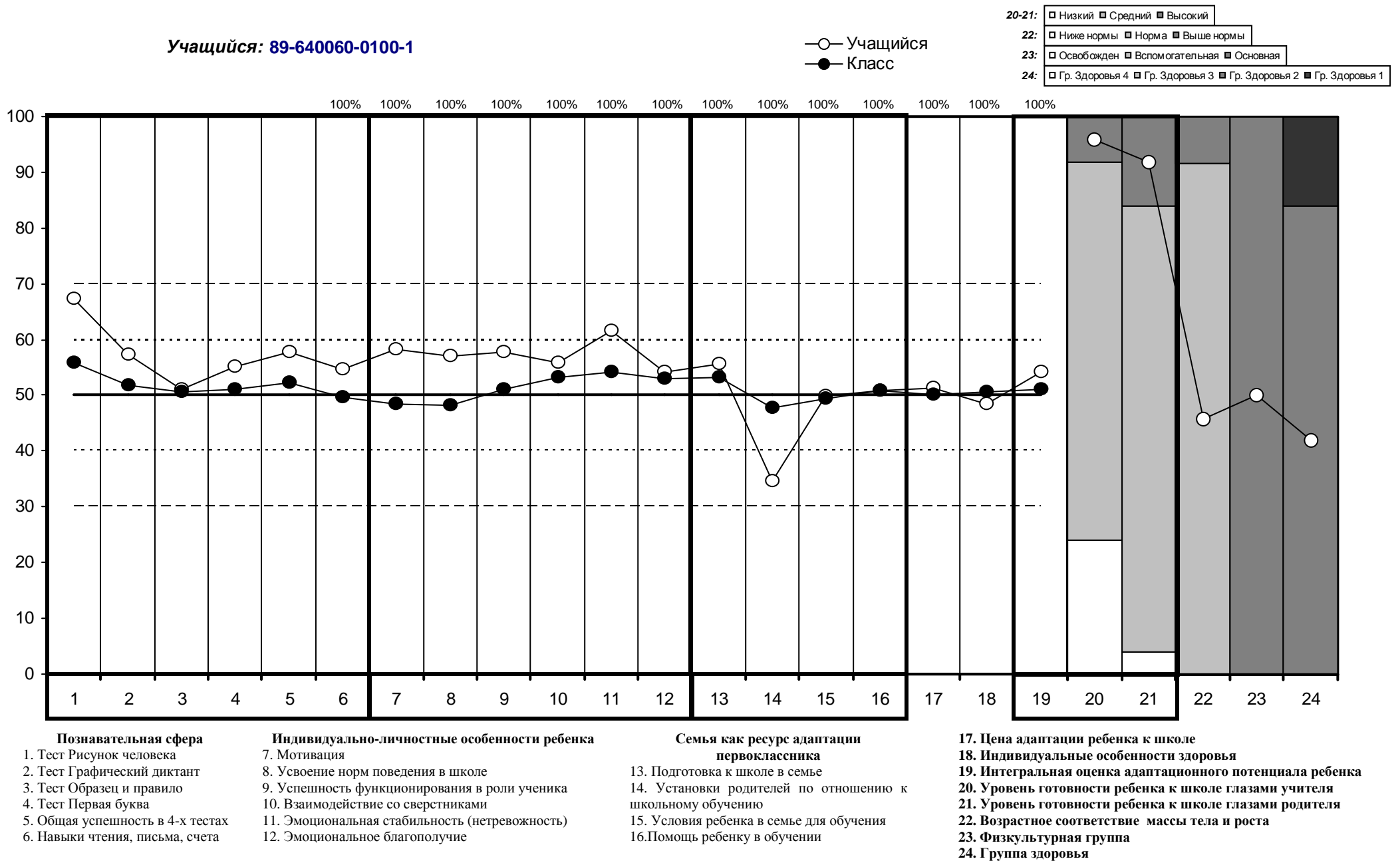
РЕГИОН: Ямало-Ненецкий АО

Код ОО: 640060

Код класса: 0100

Название или номер ОО: "Муниципальное бюджетное общеобразовательное учреждение ""Средняя общеобразовательная школа №14"""

Учащийся: 89-640060-0100-1



Результаты обследования учащегося 1-го класса в начале 2017/2018 учебного года

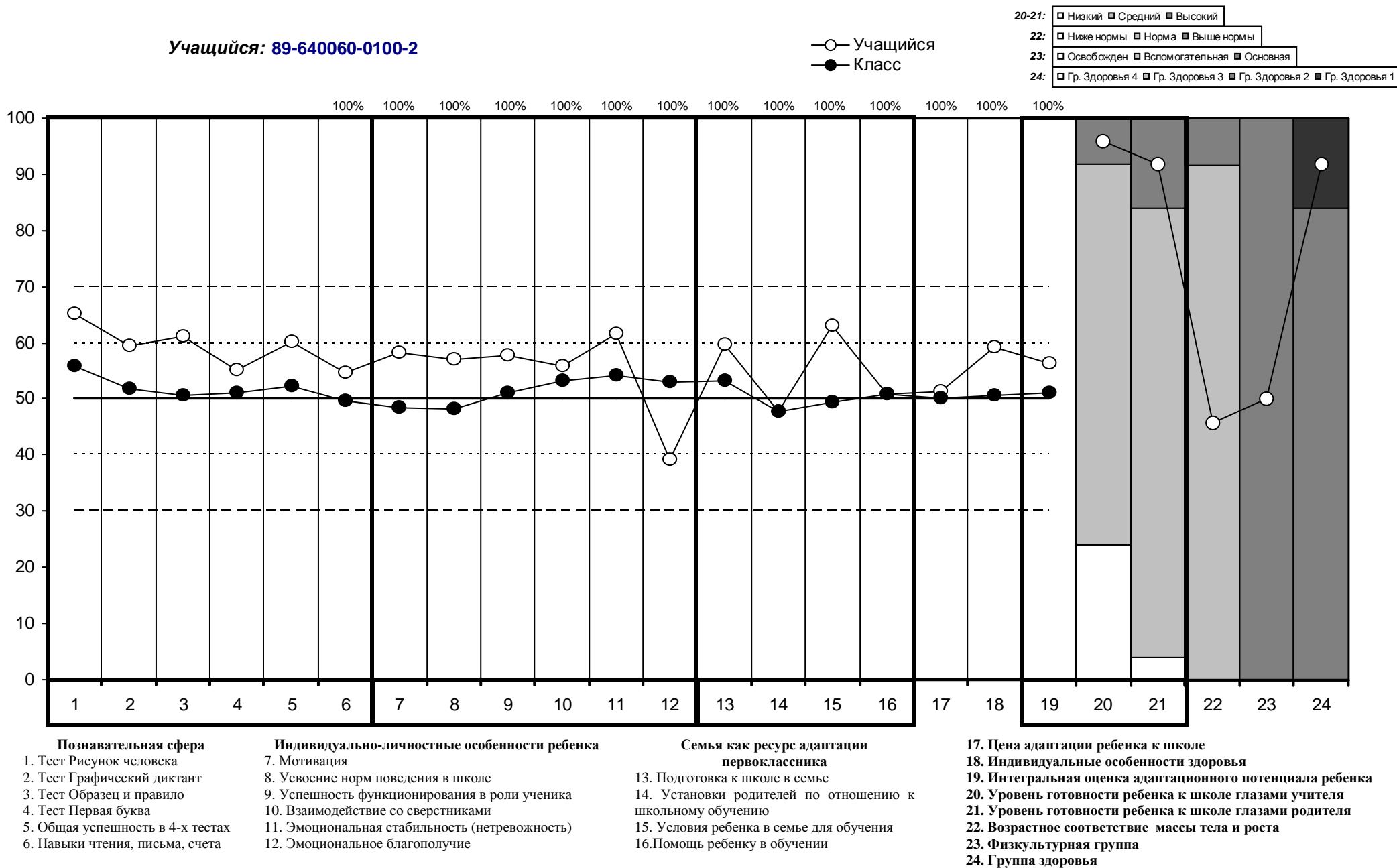
РЕГИОН: Ямало-Ненецкий АО

Код ОО: 640060

Код класса: 0100

Название или номер ОО: "Муниципальное бюджетное общеобразовательное учреждение ""Средняя общеобразовательная школа №14"""

Учащийся: 89-640060-0100-2



Результаты обследования учащегося 1-го класса в начале 2017/2018 учебного года

РЕГИОН: Ямало-Ненецкий АО

Код ОО: 640060

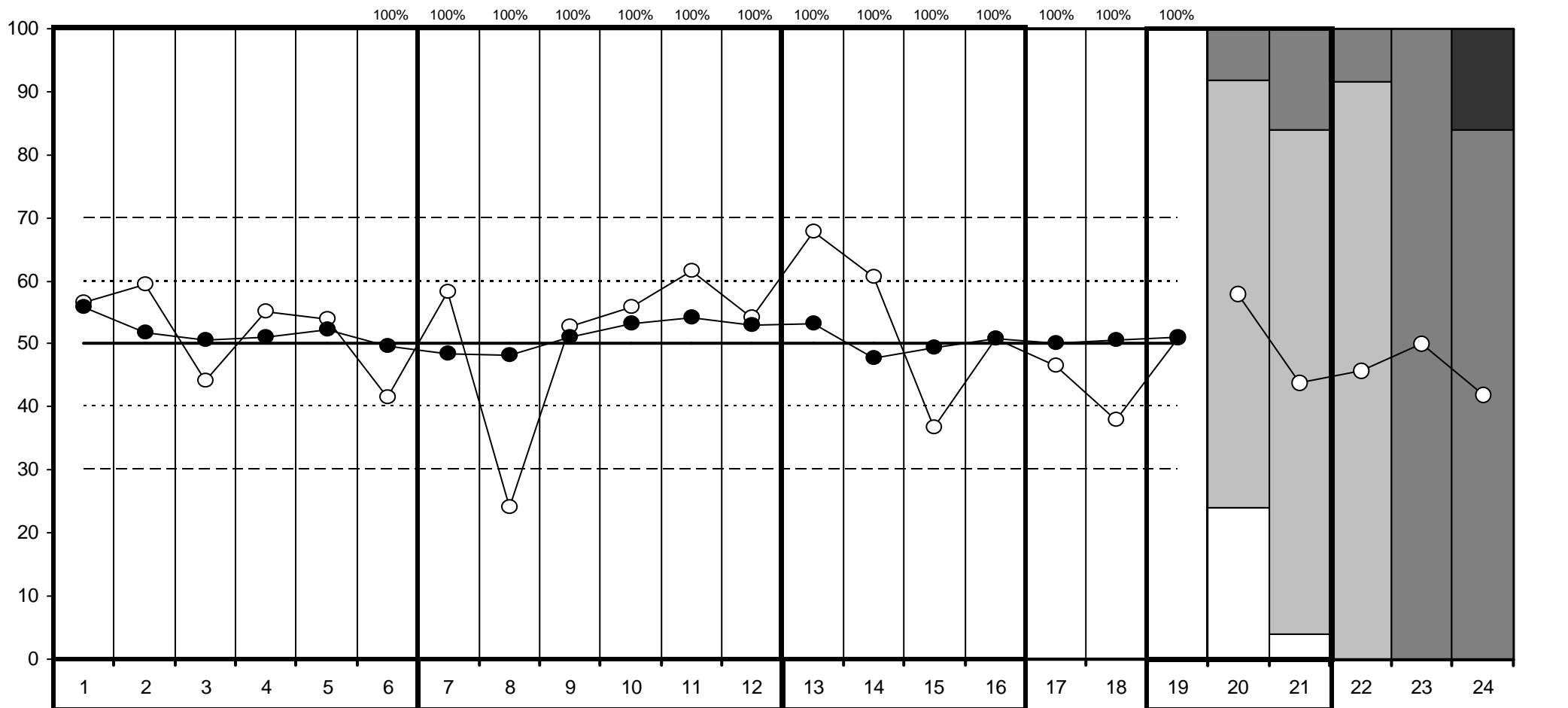
Код класса: 0100

Название или номер ОО: "Муниципальное бюджетное общеобразовательное учреждение ""Средняя общеобразовательная школа №14"""

Учащийся: 89-640060-0100-3

○ Учащийся
● Класс

20-21:	□ Низкий	□ Средний	□ Высокий	
22:	□ Ниже нормы	□ Норма	□ Выше нормы	
23:	□ Освобожден	□ Вспомогательная	□ Основная	
24:	□ Гр. Здоровья 4	□ Гр. Здоровья 3	□ Гр. Здоровья 2	□ Гр. Здоровья 1



Познавательная сфера

1. Тест Рисунок человека
2. Тест Графический диктант
3. Тест Образец и правило
4. Тест Первая буква
5. Общая успешность в 4-х тестах
6. Навыки чтения, письма, счета

Индивидуально-личностные особенности ребенка

7. Мотивация
8. Усвоение норм поведения в школе
9. Успешность функционирования в роли ученика
10. Взаимодействие со сверстниками
11. Эмоциональная стабильность (нетрвожность)
12. Эмоциональное благополучие

Семья как ресурс адаптации первоклассника

13. Подготовка к школе в семье
14. Установки родителей по отношению к школьному обучению
15. Условия ребенка в семье для обучения
16. Помощь ребенку в обучении

17. Цена адаптации ребенка к школе

18. Индивидуальные особенности здоровья
19. Интегральная оценка адаптационного потенциала ребенка
20. Уровень готовности ребенка к школе глазами учителя
21. Уровень готовности ребенка к школе глазами родителей
22. Возрастное соответствие массы тела и роста
23. Физкультурная группа
24. Группа здоровья

Результаты обследования учащегося 1-го класса в начале 2017/2018 учебного года

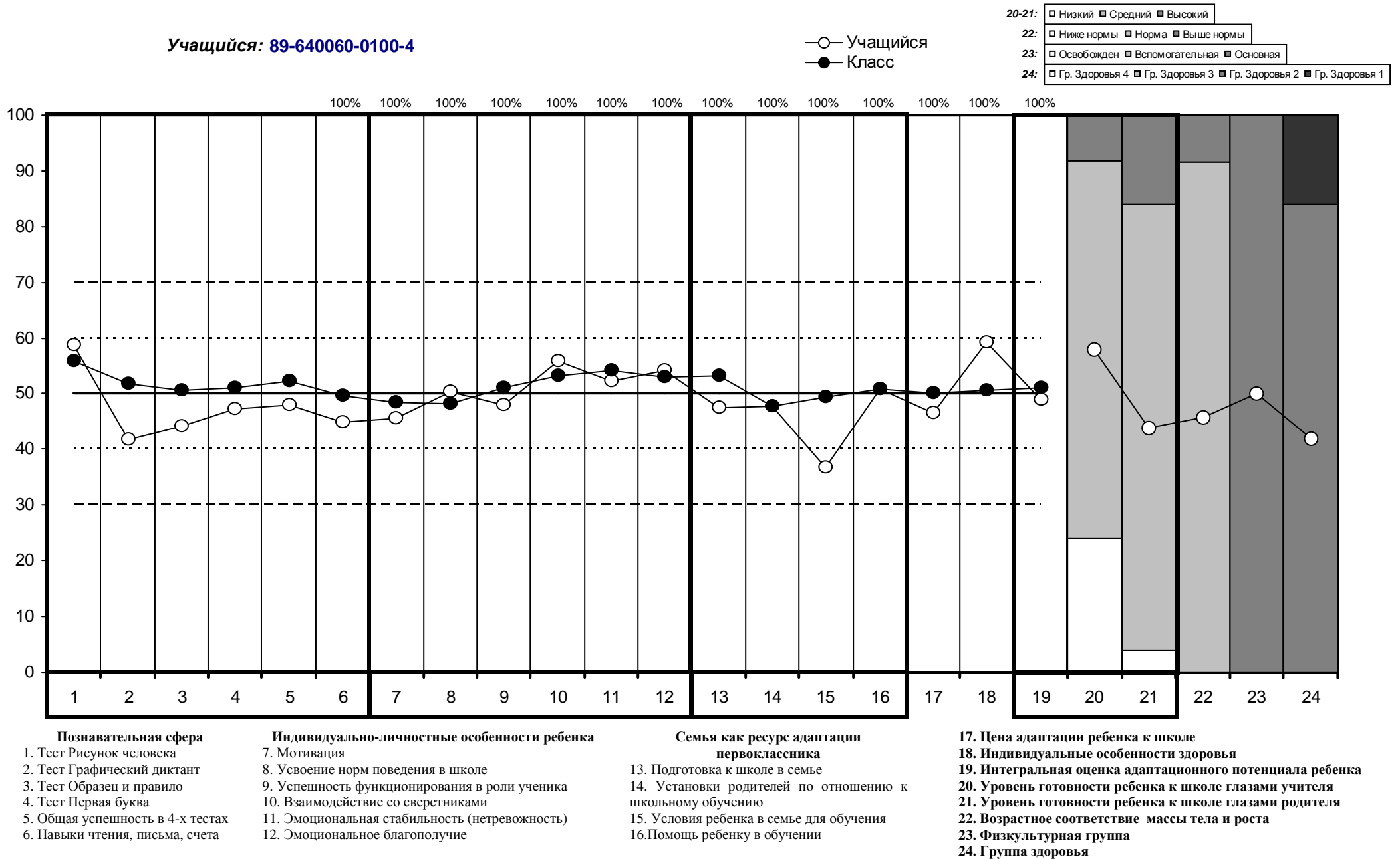
РЕГИОН: Ямало-Ненецкий АО

Код ОО: 640060

Код класса: 0100

Название или номер ОО: "Муниципальное бюджетное общеобразовательное учреждение ""Средняя общеобразовательная школа №14"""

Учащийся: 89-640060-0100-4



Познавательная сфера

1. Тест Рисунок человека
2. Тест Графический диктант
3. Тест Образец и правило
4. Тест Первая буква
5. Общая успешность в 4-х тестах
6. Навыки чтения, письма, счета

Индивидуально-личностные особенности ребенка

7. Мотивация
8. Усвоение норм поведения в школе
9. Успешность функционирования в роли ученика
10. Взаимодействие со сверстниками
11. Эмоциональная стабильность (нетрвожность)
12. Эмоциональное благополучие

Семья как ресурс адаптации первоклассника

13. Подготовка к школе в семье
14. Установки родителей по отношению к школьному обучению
15. Условия ребенка в семье для обучения
16. Помощь ребенку в обучении

17. Цена адаптации ребенка к школе

18. Индивидуальные особенности здоровья
19. Интегральная оценка адаптационного потенциала ребенка
20. Уровень готовности ребенка к школе глазами учителя
21. Уровень готовности ребенка к школе глазами родителей
22. Возрастное соответствие массы тела и роста
23. Физкультурная группа
24. Группа здоровья

Результаты обследования учащегося 1-го класса в начале 2017/2018 учебного года

РЕГИОН: Ямало-Ненецкий АО

Код ОО: 640060

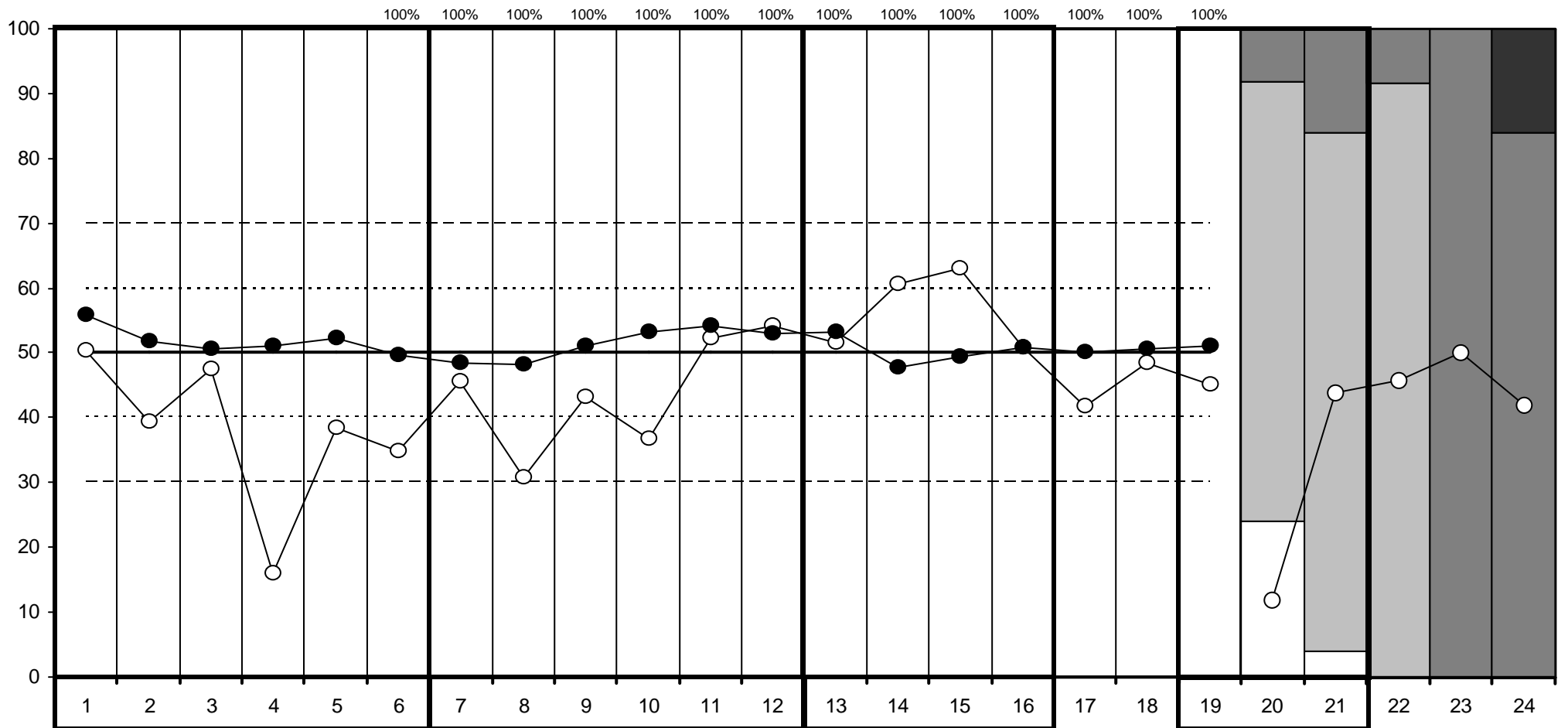
Код класса: 0100

Название или номер ОО: "Муниципальное бюджетное общеобразовательное учреждение ""Средняя общеобразовательная школа №14"""

Учащийся: 89-640060-0100-5

○ Учащийся
● Класс

20-21:	□ Низкий	□ Средний	□ Высокий	
22:	□ Ниже нормы	□ Норма	□ Выше нормы	
23:	□ Освобожден	□ Вспомогательная	□ Основная	
24:	□ Гр. Здоровья 4	□ Гр. Здоровья 3	□ Гр. Здоровья 2	□ Гр. Здоровья 1



Познавательная сфера

1. Тест Рисунок человека
2. Тест Графический диктант
3. Тест Образец и правило
4. Тест Первая буква
5. Общая успешность в 4-х тестах
6. Навыки чтения, письма, счета

Индивидуально-личностные особенности ребенка

7. Мотивация
8. Усвоение норм поведения в школе
9. Успешность функционирования в роли ученика
10. Взаимодействие со сверстниками
11. Эмоциональная стабильность (нетрвожность)
12. Эмоциональное благополучие

Семья как ресурс адаптации первоклассника

13. Подготовка к школе в семье
14. Установки родителей по отношению к школьному обучению
15. Условия ребенка в семье для обучения
16. Помощь ребенку в обучении

17. Цена адаптации ребенка к школе

18. Индивидуальные особенности здоровья
19. Интегральная оценка адаптационного потенциала ребенка
20. Уровень готовности ребенка к школе глазами учителя
21. Уровень готовности ребенка к школе глазами родителей
22. Возрастное соответствие массы тела и роста
23. Физкультурная группа
24. Группа здоровья

Результаты обследования учащегося 1-го класса в начале 2017/2018 учебного года

РЕГИОН: Ямало-Ненецкий АО

Код ОО: 640060

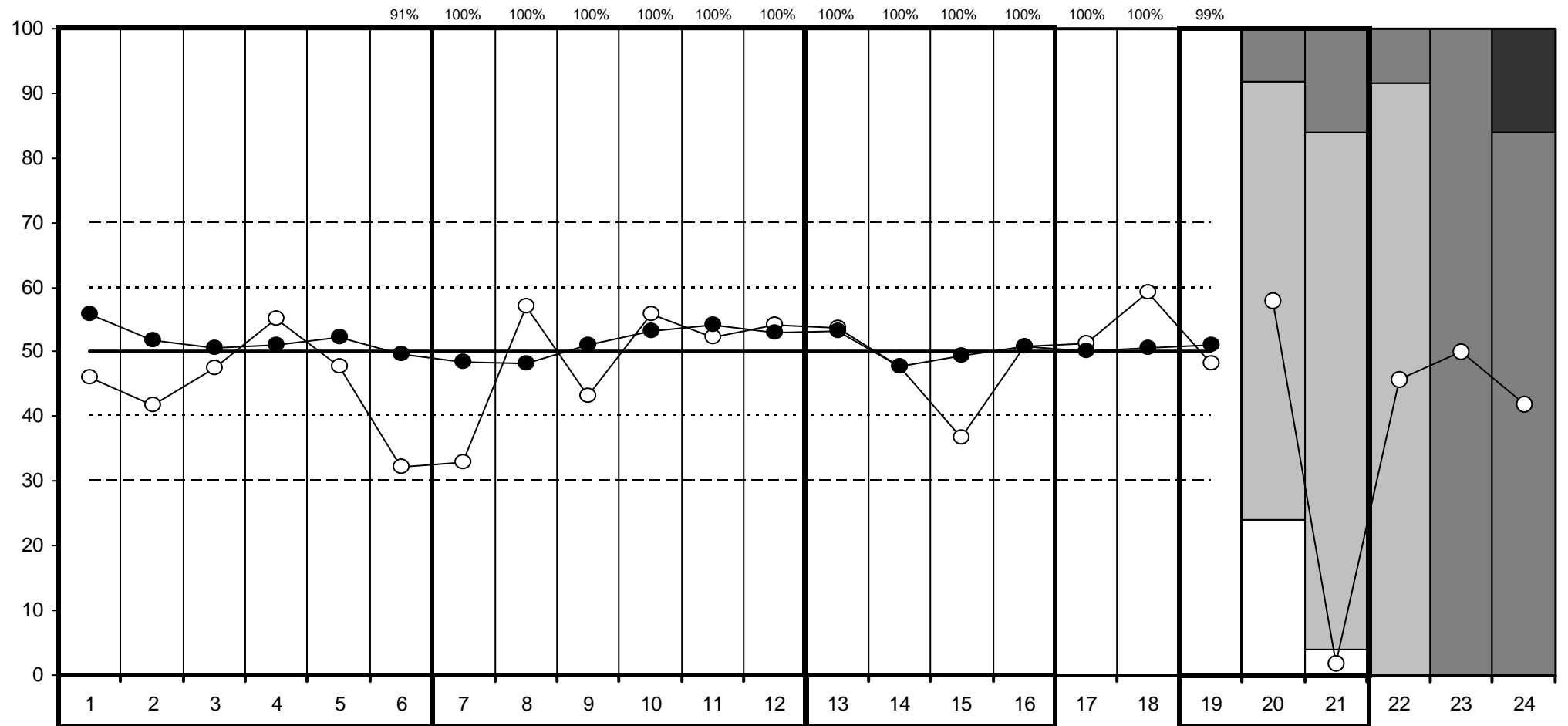
Код класса: 0100

Название или номер ОО: "Муниципальное бюджетное общеобразовательное учреждение ""Средняя общеобразовательная школа №14"""

Учащийся: 89-640060-0100-6

○ Учащийся
● Класс

20-21:	□ Низкий	□ Средний	□ Высокий	
22:	□ Ниже нормы	□ Норма	□ Выше нормы	
23:	□ Освобожден	□ Вспомогательная	□ Основная	
24:	□ Гр. Здоровья 4	□ Гр. Здоровья 3	□ Гр. Здоровья 2	□ Гр. Здоровья 1



Познавательная сфера

1. Тест Рисунок человека
2. Тест Графический диктант
3. Тест Образец и правило
4. Тест Первая буква
5. Общая успешность в 4-х тестах
6. Навыки чтения, письма, счета

Индивидуально-личностные особенности ребенка

7. Мотивация
8. Усвоение норм поведения в школе
9. Успешность функционирования в роли ученика
10. Взаимодействие со сверстниками
11. Эмоциональная стабильность (нетревожность)
12. Эмоциональное благополучие

Семья как ресурс адаптации первоклассника

13. Подготовка к школе в семье
14. Установки родителей по отношению к школьному обучению
15. Условия ребенка в семье для обучения
16. Помощь ребенку в обучении

17. Цена адаптации ребенка к школе

18. Индивидуальные особенности здоровья
19. Интегральная оценка адаптационного потенциала ребенка
20. Уровень готовности ребенка к школе глазами учителя
21. Уровень готовности ребенка к школе глазами родителей
22. Возрастное соответствие массы тела и роста
23. Физкультурная группа
24. Группа здоровья

Результаты обследования учащегося 1-го класса в начале 2017/2018 учебного года

РЕГИОН: Ямало-Ненецкий АО

Код ОО: 640060

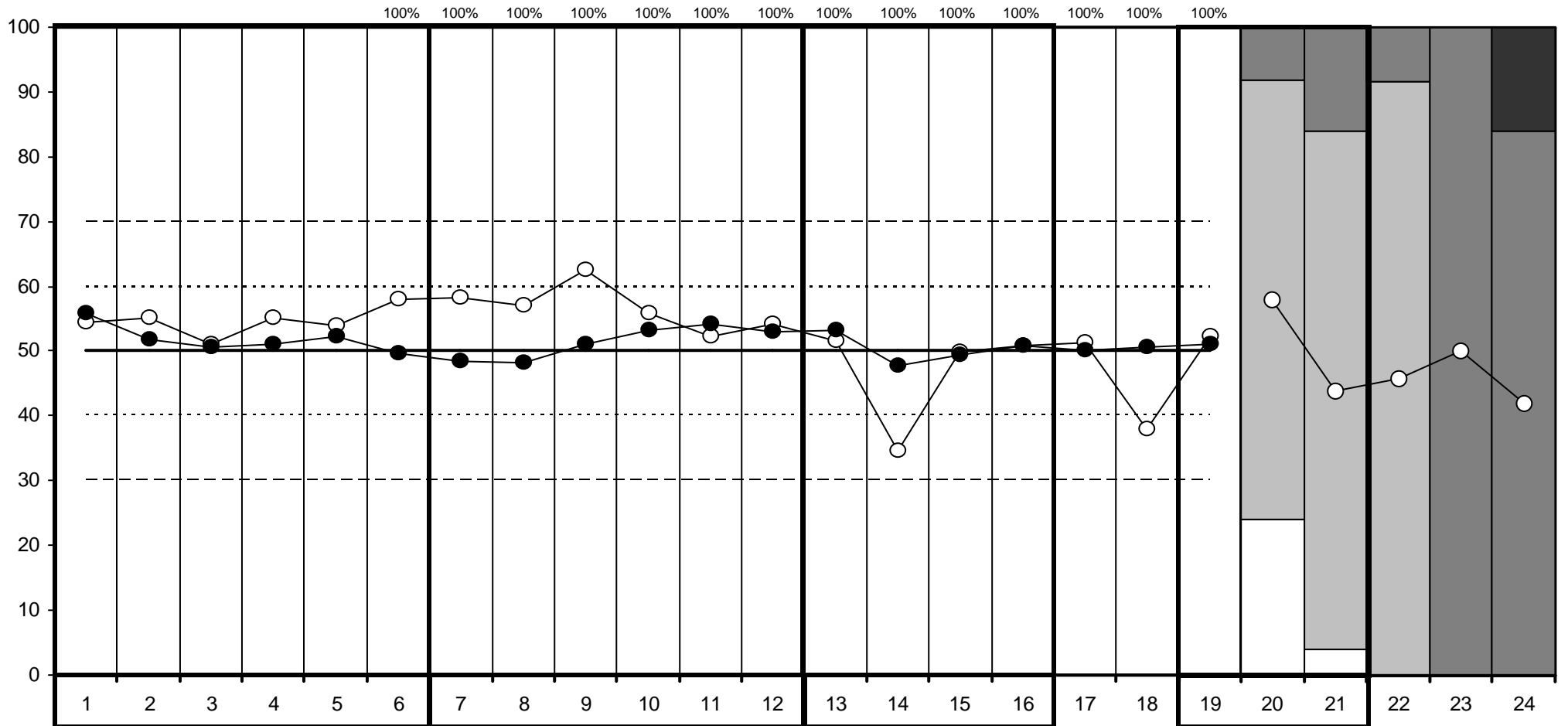
Код класса: 0100

Название или номер ОО: "Муниципальное бюджетное общеобразовательное учреждение ""Средняя общеобразовательная школа №14"""

Учащийся: 89-640060-0100-7

○ Учащийся
● Класс

20-21:	□ Низкий	□ Средний	□ Высокий	
22:	□ Ниже нормы	□ Норма	□ Выше нормы	
23:	□ Освобожден	□ Вспомогательная	□ Основная	
24:	□ Гр. Здоровья 4	□ Гр. Здоровья 3	□ Гр. Здоровья 2	□ Гр. Здоровья 1



Познавательная сфера

1. Тест Рисунок человека
2. Тест Графический диктант
3. Тест Образец и правило
4. Тест Первая буква
5. Общая успешность в 4-х тестах
6. Навыки чтения, письма, счета

Индивидуально-личностные особенности ребенка

7. Мотивация
8. Усвоение норм поведения в школе
9. Успешность функционирования в роли ученика
10. Взаимодействие со сверстниками
11. Эмоциональная стабильность (нетрвожность)
12. Эмоциональное благополучие

Семья как ресурс адаптации первоклассника

13. Подготовка к школе в семье
14. Установки родителей по отношению к школьному обучению
15. Условия ребенка в семье для обучения
16. Помощь ребенку в обучении

17. Цена адаптации ребенка к школе

18. Индивидуальные особенности здоровья
19. Интегральная оценка адаптационного потенциала ребенка
20. Уровень готовности ребенка к школе глазами учителя
21. Уровень готовности ребенка к школе глазами родителей
22. Возрастное соответствие массы тела и роста
23. Физкультурная группа
24. Группа здоровья

Результаты обследования учащегося 1-го класса в начале 2017/2018 учебного года

РЕГИОН: Ямало-Ненецкий АО

Код ОО: 640060

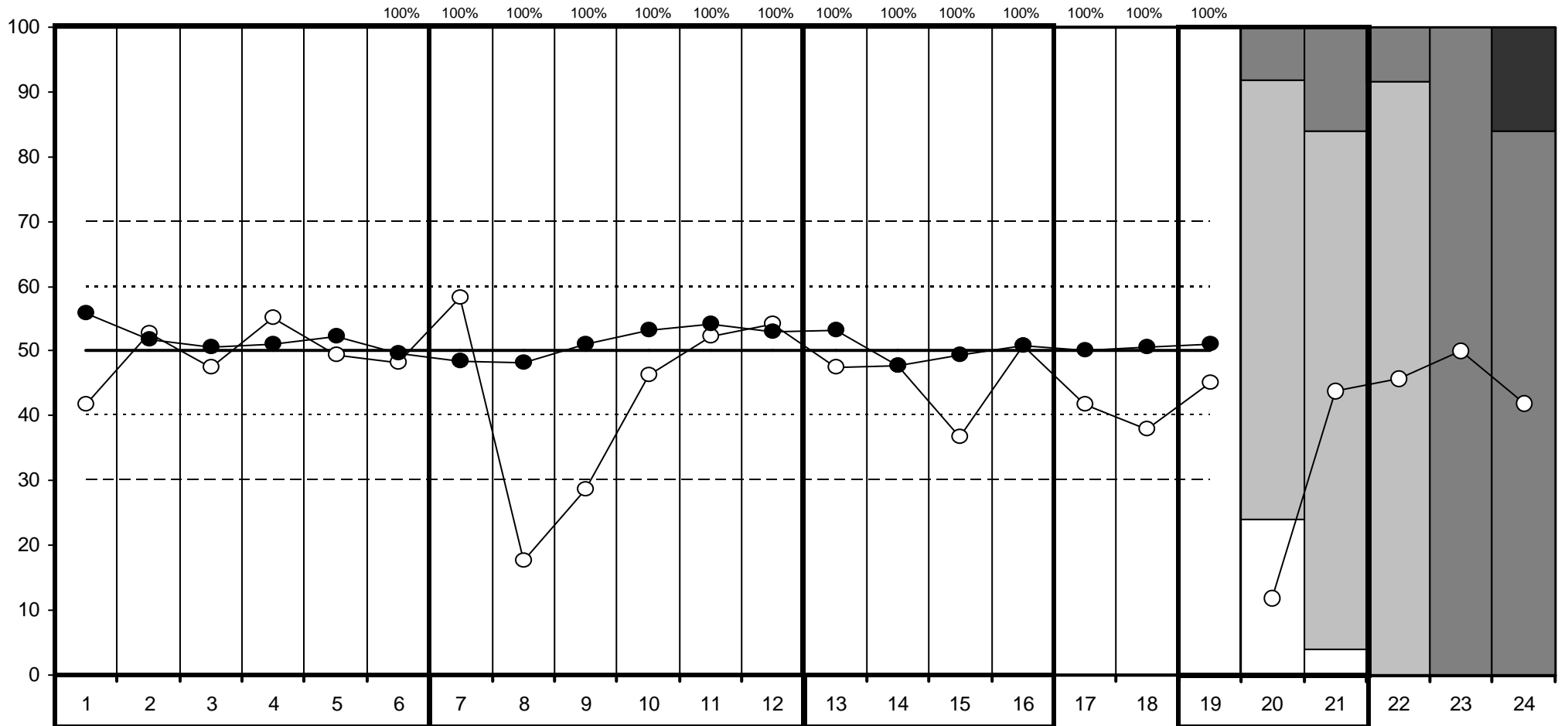
Код класса: 0100

Название или номер ОО: "Муниципальное бюджетное общеобразовательное учреждение ""Средняя общеобразовательная школа №14"""

Учащийся: 89-640060-0100-8

○ Учащийся
● Класс

20-21: □ Низкий □ Средний □ Высокий
22: □ Ниже нормы □ Норма □ Выше нормы
23: □ Освобожден □ Вспомогательная □ Основная
24: □ Гр. Здоровья 4 □ Гр. Здоровья 3 □ Гр. Здоровья 2 □ Гр. Здоровья 1



Познавательная сфера

1. Тест Рисунок человека
2. Тест Графический диктант
3. Тест Образец и правило
4. Тест Первая буква
5. Общая успешность в 4-х тестах
6. Навыки чтения, письма, счета

Индивидуально-личностные особенности ребенка

7. Мотивация
8. Усвоение норм поведения в школе
9. Успешность функционирования в роли ученика
10. Взаимодействие со сверстниками
11. Эмоциональная стабильность (нетрвожность)
12. Эмоциональное благополучие

Семья как ресурс адаптации первоклассника

13. Подготовка к школе в семье
14. Установки родителей по отношению к школьному обучению
15. Условия ребенка в семье для обучения
16. Помощь ребенку в обучении

17. Цена адаптации ребенка к школе

18. Индивидуальные особенности здоровья
19. Интегральная оценка адаптационного потенциала ребенка
20. Уровень готовности ребенка к школе глазами учителя
21. Уровень готовности ребенка к школе глазами родителей
22. Возрастное соответствие массы тела и роста
23. Физкультурная группа
24. Группа здоровья

Результаты обследования учащегося 1-го класса в начале 2017/2018 учебного года

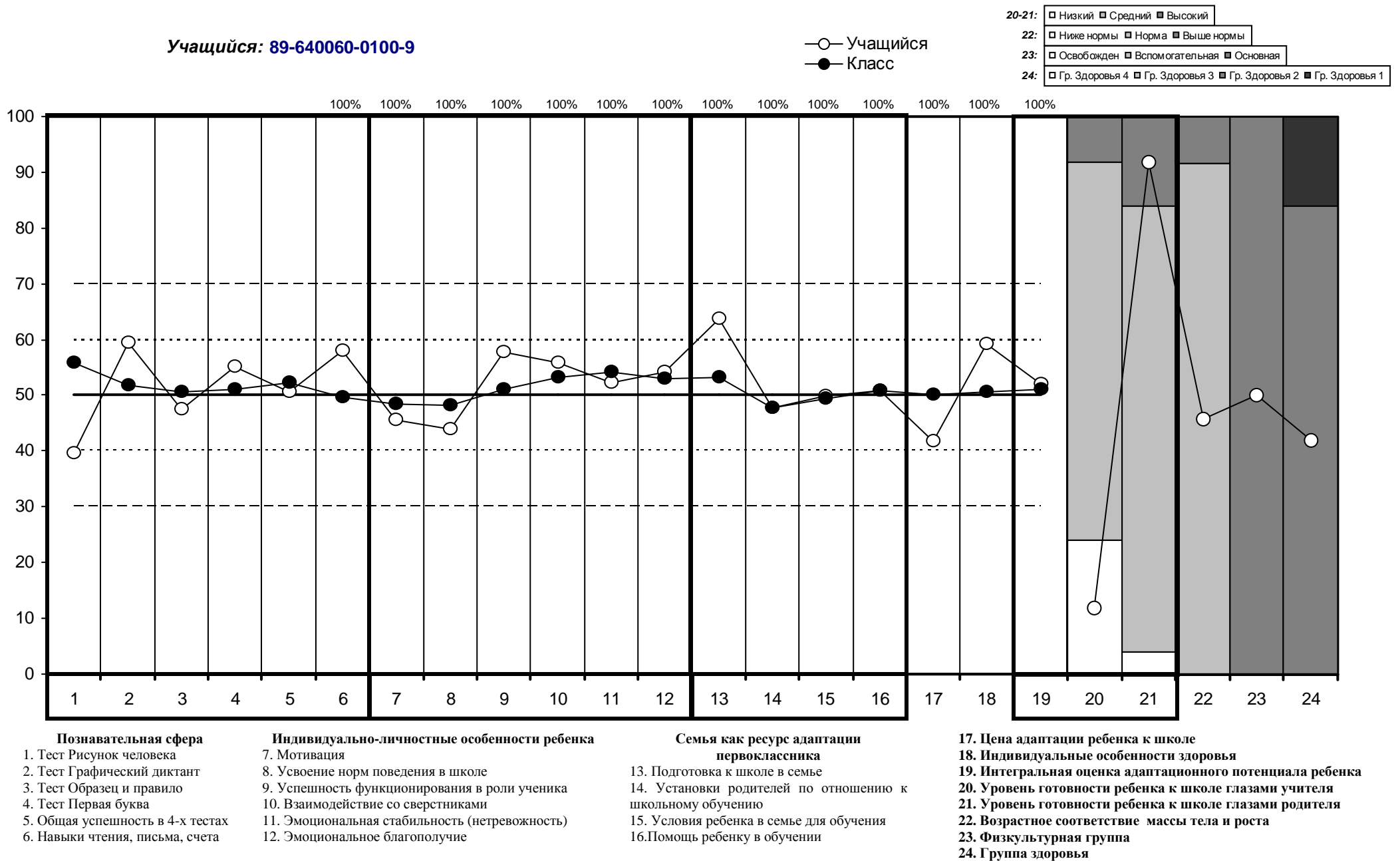
РЕГИОН: Ямало-Ненецкий АО

Код ОО: 640060

Код класса: 0100

Название или номер ОО: "Муниципальное бюджетное общеобразовательное учреждение ""Средняя общеобразовательная школа №14"""

Учащийся: 89-640060-0100-9



Результаты обследования учащегося 1-го класса в начале 2017/2018 учебного года

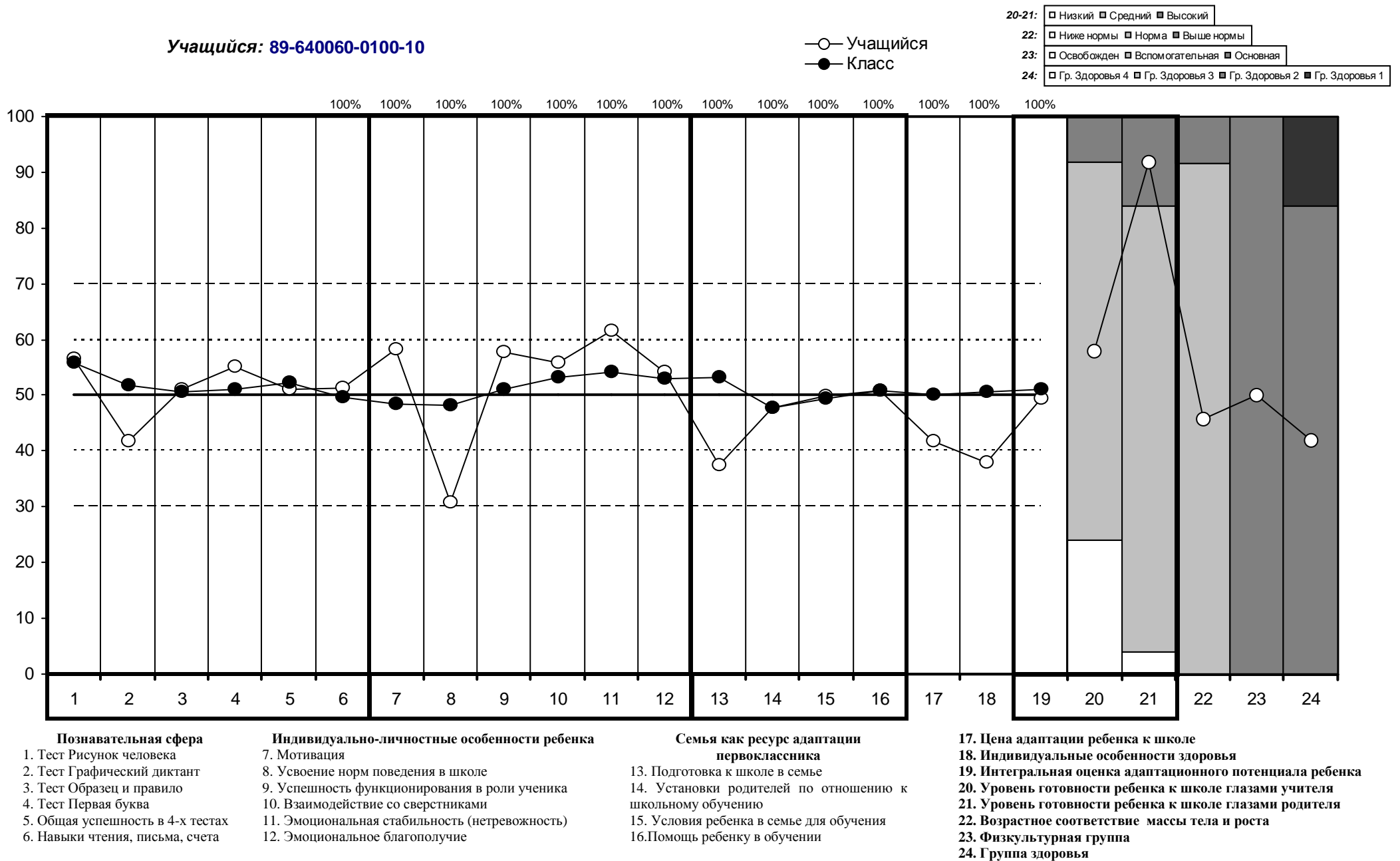
РЕГИОН: Ямало-Ненецкий АО

Код ОО: 640060

Код класса: 0100

Название или номер ОО: "Муниципальное бюджетное общеобразовательное учреждение ""Средняя общеобразовательная школа №14"""

Учащийся: 89-640060-0100-10



Результаты обследования учащегося 1-го класса в начале 2017/2018 учебного года

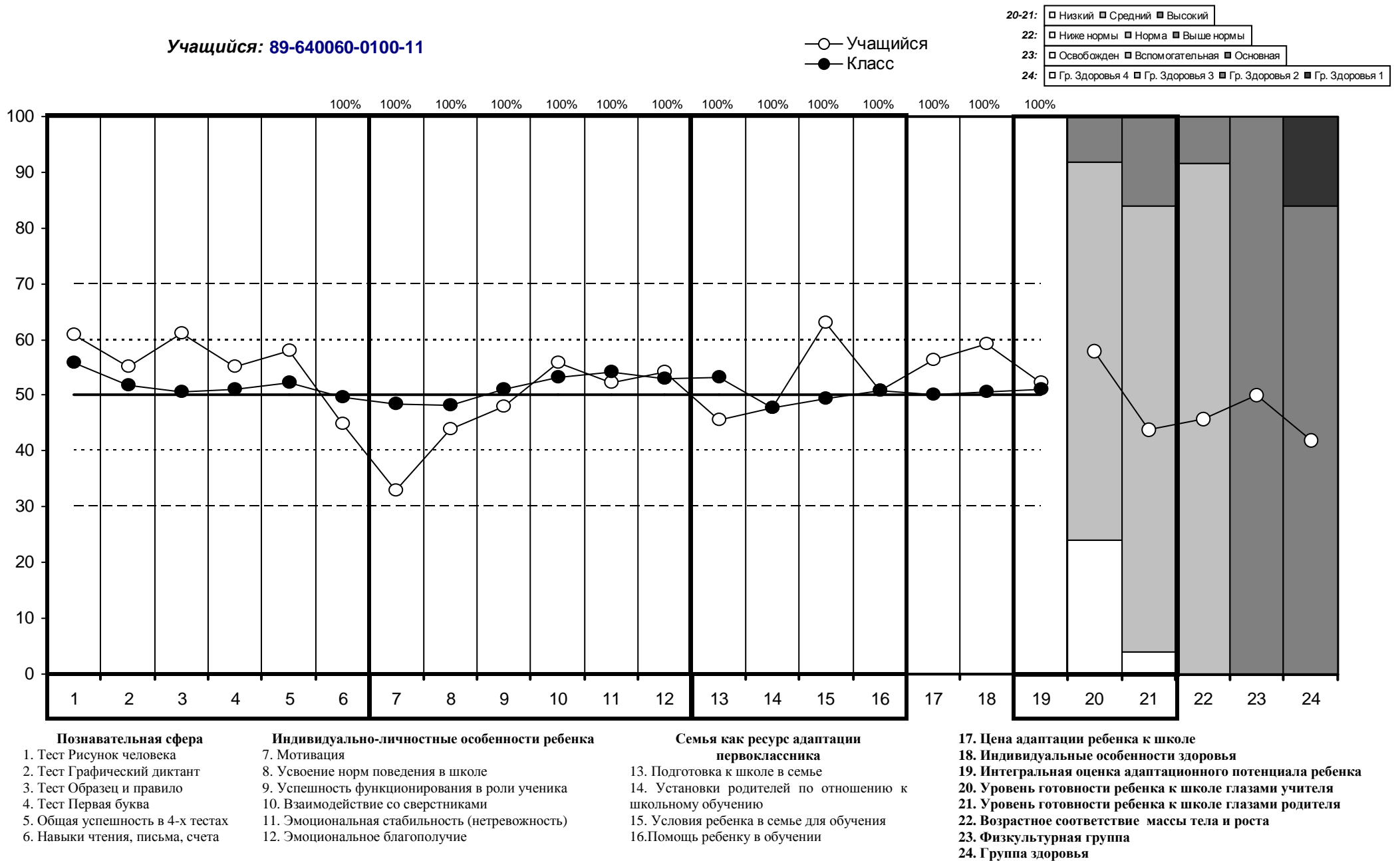
РЕГИОН: Ямало-Ненецкий АО

Код ОО: 640060

Код класса: 0100

Название или номер ОО: "Муниципальное бюджетное общеобразовательное учреждение ""Средняя общеобразовательная школа №14"""

Учащийся: 89-640060-0100-11



Результаты обследования учащегося 1-го класса в начале 2017/2018 учебного года

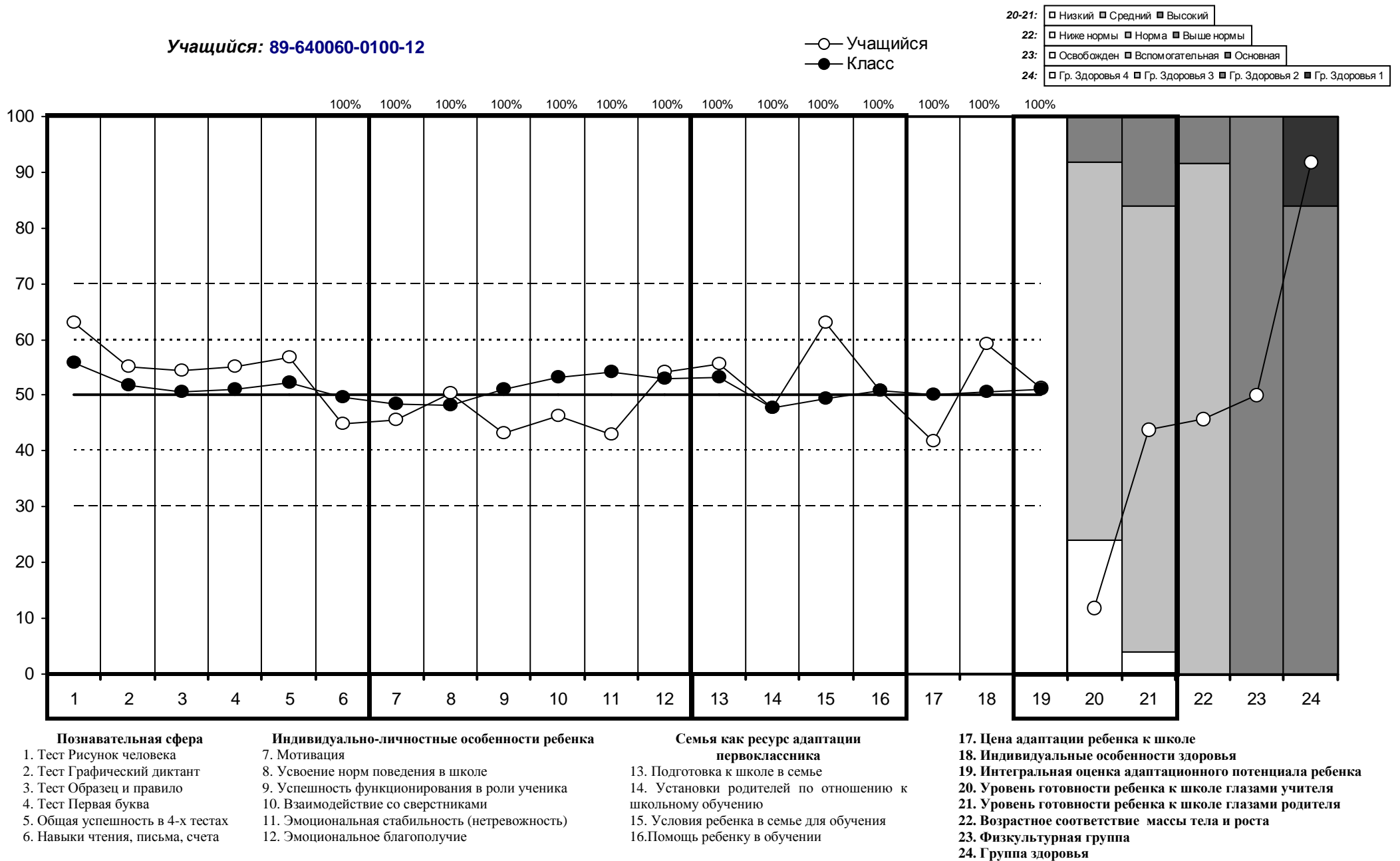
РЕГИОН: Ямало-Ненецкий АО

Код ОО: 640060

Код класса: 0100

Название или номер ОО: "Муниципальное бюджетное общеобразовательное учреждение ""Средняя общеобразовательная школа №14"""

Учащийся: 89-640060-0100-12



Результаты обследования учащегося 1-го класса в начале 2017/2018 учебного года

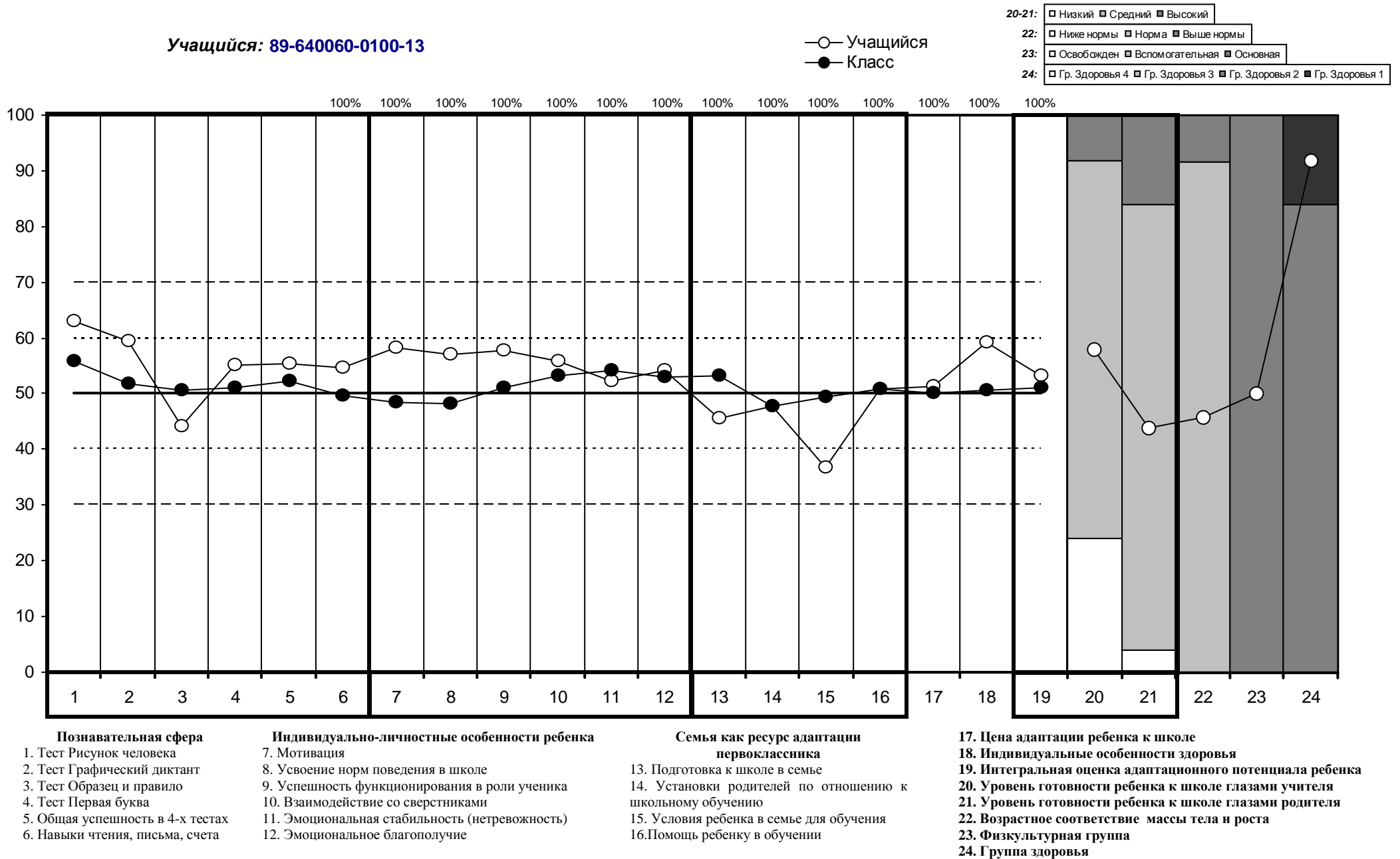
РЕГИОН: Ямало-Ненецкий АО

Код ОО: 640060

Код класса: 0100

Название или номер ОО: "Муниципальное бюджетное общеобразовательное учреждение ""Средняя общеобразовательная школа №14"""

Учащийся: 89-640060-0100-13



Результаты обследования учащегося 1-го класса в начале 2017/2018 учебного года

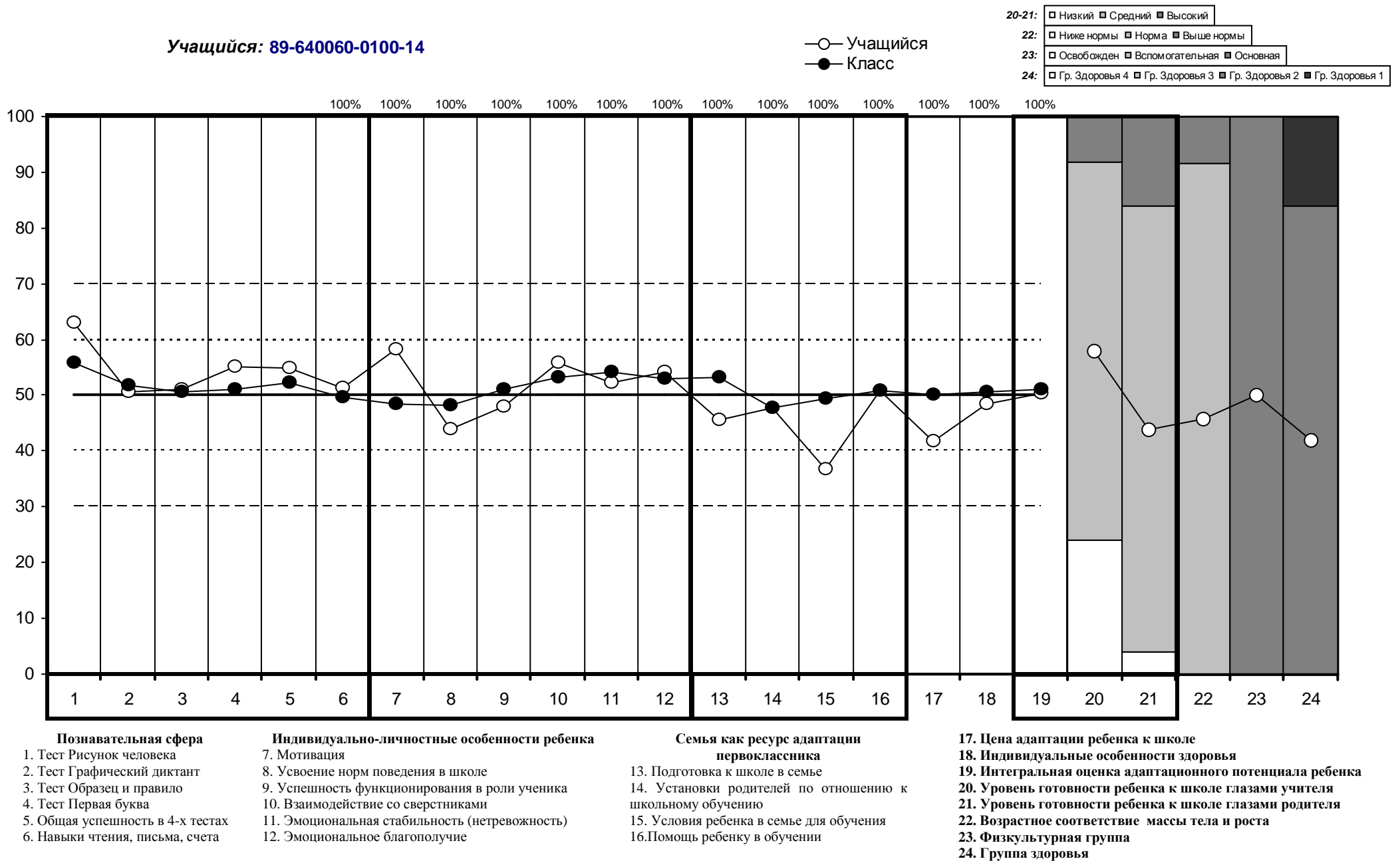
РЕГИОН: Ямало-Ненецкий АО

Код ОО: 640060

Код класса: 0100

Название или номер ОО: "Муниципальное бюджетное общеобразовательное учреждение ""Средняя общеобразовательная школа №14"""

Учащийся: 89-640060-0100-14



Результаты обследования учащегося 1-го класса в начале 2017/2018 учебного года

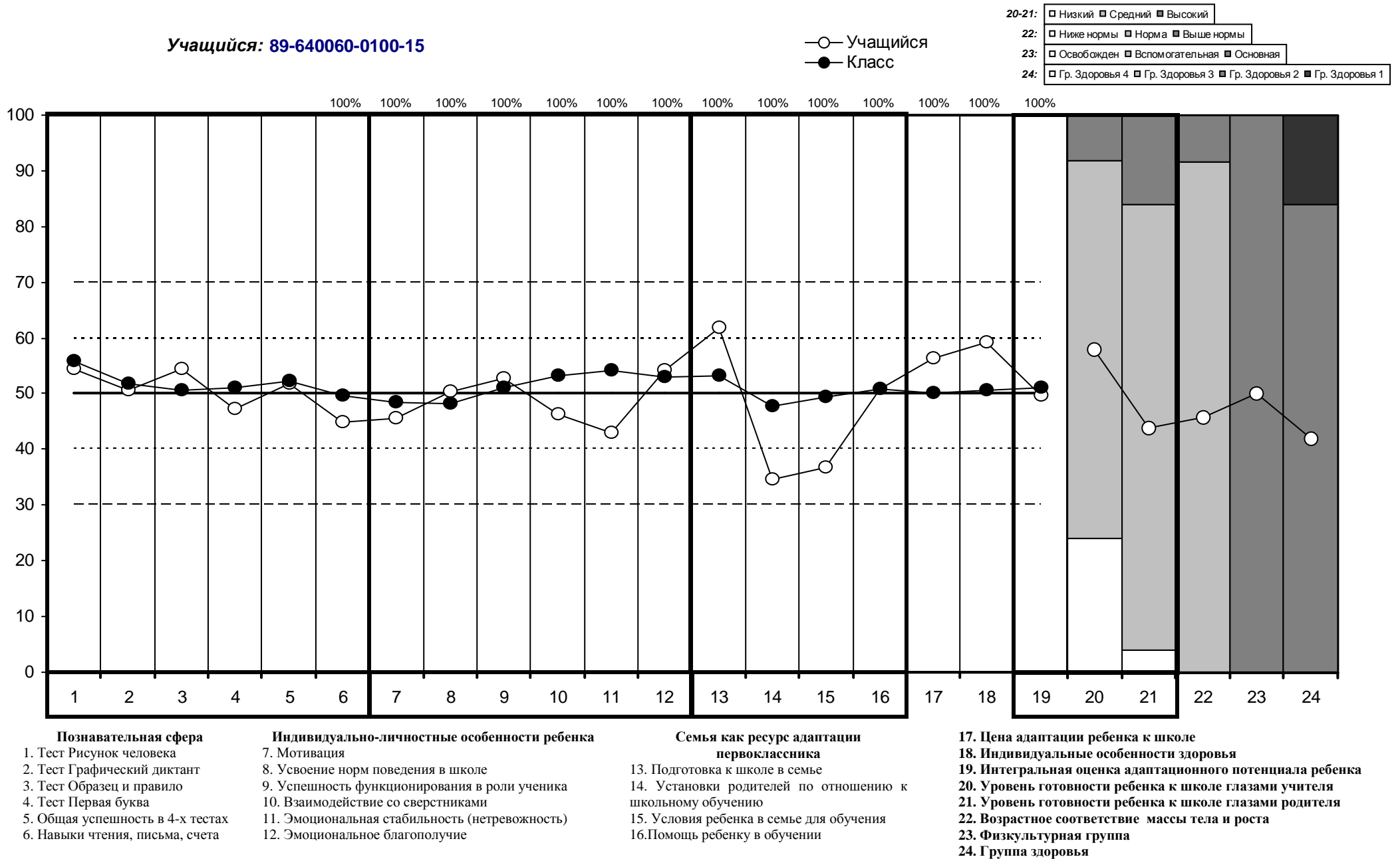
РЕГИОН: Ямало-Ненецкий АО

Код ОО: 640060

Код класса: 0100

Название или номер ОО: "Муниципальное бюджетное общеобразовательное учреждение ""Средняя общеобразовательная школа №14"""

Учащийся: 89-640060-0100-15



Результаты обследования учащегося 1-го класса в начале 2017/2018 учебного года

РЕГИОН: Ямало-Ненецкий АО

Код ОО: 640060

Код класса: 0100

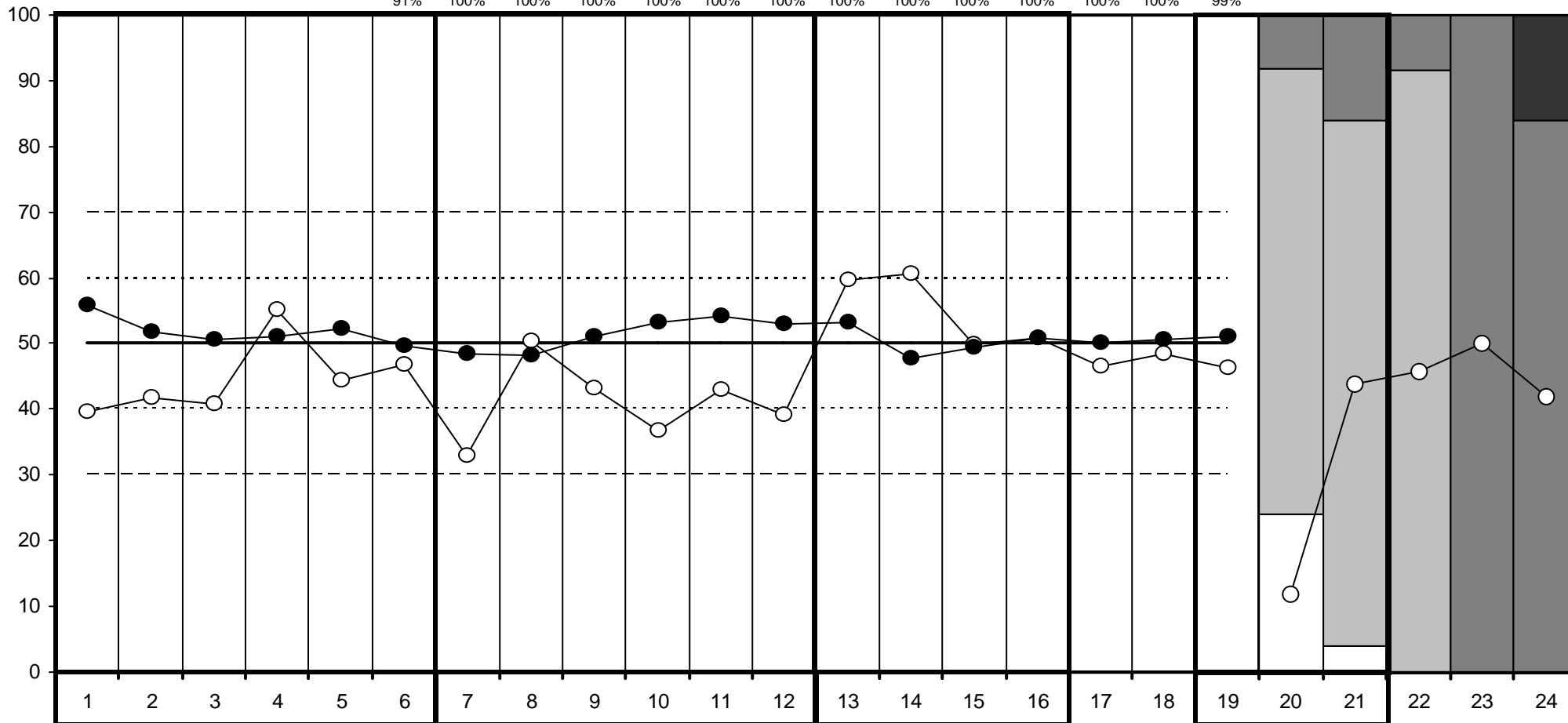
Название или номер ОО: "Муниципальное бюджетное общеобразовательное учреждение ""Средняя общеобразовательная школа №14"""

Учащийся: 89-640060-0100-16

○ Учащийся
● Класс

20-21:	□ Низкий	□ Средний	□ Высокий	
22:	□ Ниже нормы	□ Норма	□ Выше нормы	
23:	□ Освобожден	□ Вспомогательная	□ Основная	
24:	□ Гр. Здоровья 4	□ Гр. Здоровья 3	□ Гр. Здоровья 2	□ Гр. Здоровья 1

91% 100% 100% 100% 100% 100% 100% 100% 100% 100% 100% 100% 100% 100% 100% 100% 100% 100% 99%



- Познавательная сфера**
1. Тест Рисунок человека
 2. Тест Графический диктант
 3. Тест Образец и правило
 4. Тест Первая буква
 5. Общая успешность в 4-х тестах
 6. Навыки чтения, письма, счета

- Индивидуально-личностные особенности ребенка**
7. Мотивация
 8. Усвоение норм поведения в школе
 9. Успешность функционирования в роли ученика
 10. Взаимодействие со сверстниками
 11. Эмоциональная стабильность (нетрвожность)
 12. Эмоциональное благополучие

- Семья как ресурс адаптации первоклассника**
13. Подготовка к школе в семье
 14. Установки родителей по отношению к школьному обучению
 15. Условия ребенка в семье для обучения
 16. Помощь ребенку в обучении

17. Цена адаптации ребенка к школе
18. Индивидуальные особенности здоровья
19. Интегральная оценка адаптационного потенциала ребенка
20. Уровень готовности ребенка к школе глазами учителя
21. Уровень готовности ребенка к школе глазами родителей
22. Возрастное соответствие массы тела и роста
23. Физкультурная группа
24. Группа здоровья

Результаты обследования учащегося 1-го класса в начале 2017/2018 учебного года

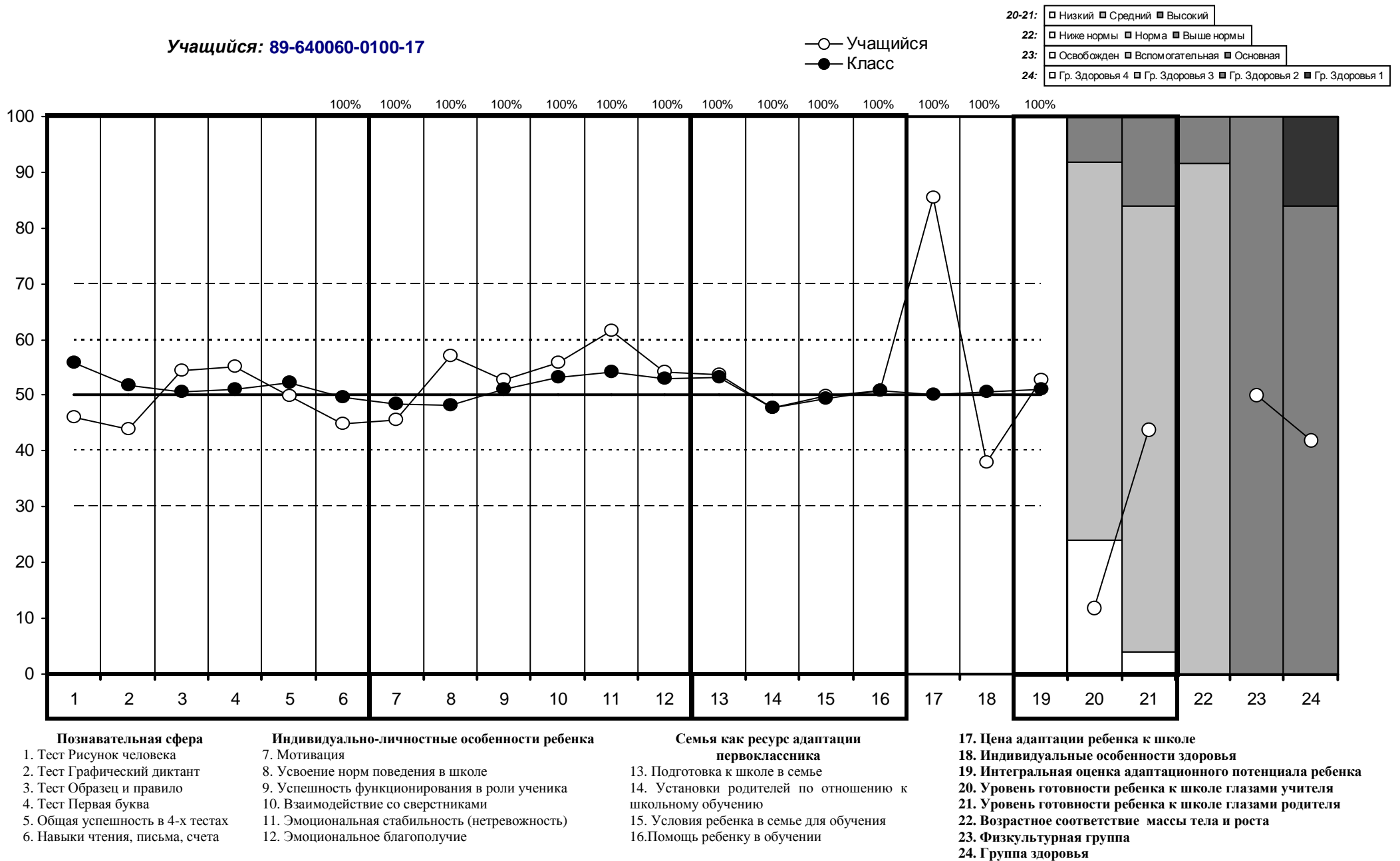
РЕГИОН: Ямало-Ненецкий АО

Код ОО: 640060

Код класса: 0100

Название или номер ОО: "Муниципальное бюджетное общеобразовательное учреждение ""Средняя общеобразовательная школа №14"""

Учащийся: 89-640060-0100-17



Результаты обследования учащегося 1-го класса в начале 2017/2018 учебного года

РЕГИОН: Ямало-Ненецкий АО

Код ОО: 640060

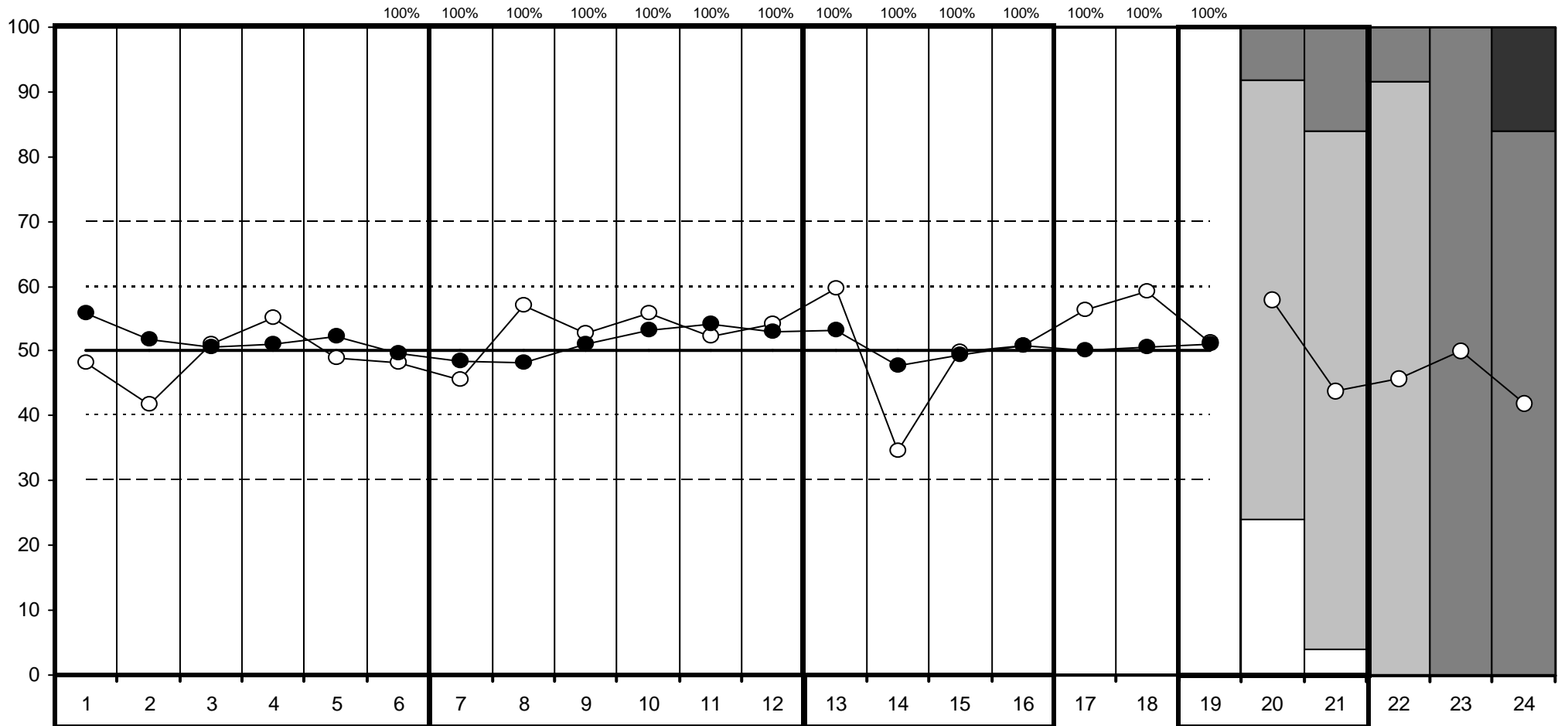
Код класса: 0100

Название или номер ОО: "Муниципальное бюджетное общеобразовательное учреждение ""Средняя общеобразовательная школа №14"""

Учащийся: 89-640060-0100-18

○ Учащийся
● Класс

20-21:	□ Низкий	□ Средний	□ Высокий	
22:	□ Ниже нормы	□ Норма	□ Выше нормы	
23:	□ Освобожден	□ Вспомогательная	□ Основная	
24:	□ Гр. Здоровья 4	□ Гр. Здоровья 3	□ Гр. Здоровья 2	□ Гр. Здоровья 1



Познавательная сфера

1. Тест Рисунок человека
2. Тест Графический диктант
3. Тест Образец и правило
4. Тест Первая буква
5. Общая успешность в 4-х тестах
6. Навыки чтения, письма, счета

Индивидуально-личностные особенности ребенка

7. Мотивация
8. Усвоение норм поведения в школе
9. Успешность функционирования в роли ученика
10. Взаимодействие со сверстниками
11. Эмоциональная стабильность (нетревожность)
12. Эмоциональное благополучие

Семья как ресурс адаптации первоклассника

13. Подготовка к школе в семье
14. Установки родителей по отношению к школьному обучению
15. Условия ребенка в семье для обучения
16. Помощь ребенку в обучении

17. Цена адаптации ребенка к школе

18. Индивидуальные особенности здоровья
19. Интегральная оценка адаптационного потенциала ребенка
20. Уровень готовности ребенка к школе глазами учителя
21. Уровень готовности ребенка к школе глазами родителей
22. Возрастное соответствие массы тела и роста
23. Физкультурная группа
24. Группа здоровья

Результаты обследования учащегося 1-го класса в начале 2017/2018 учебного года

РЕГИОН: Ямало-Ненецкий АО

Код ОО: 640060

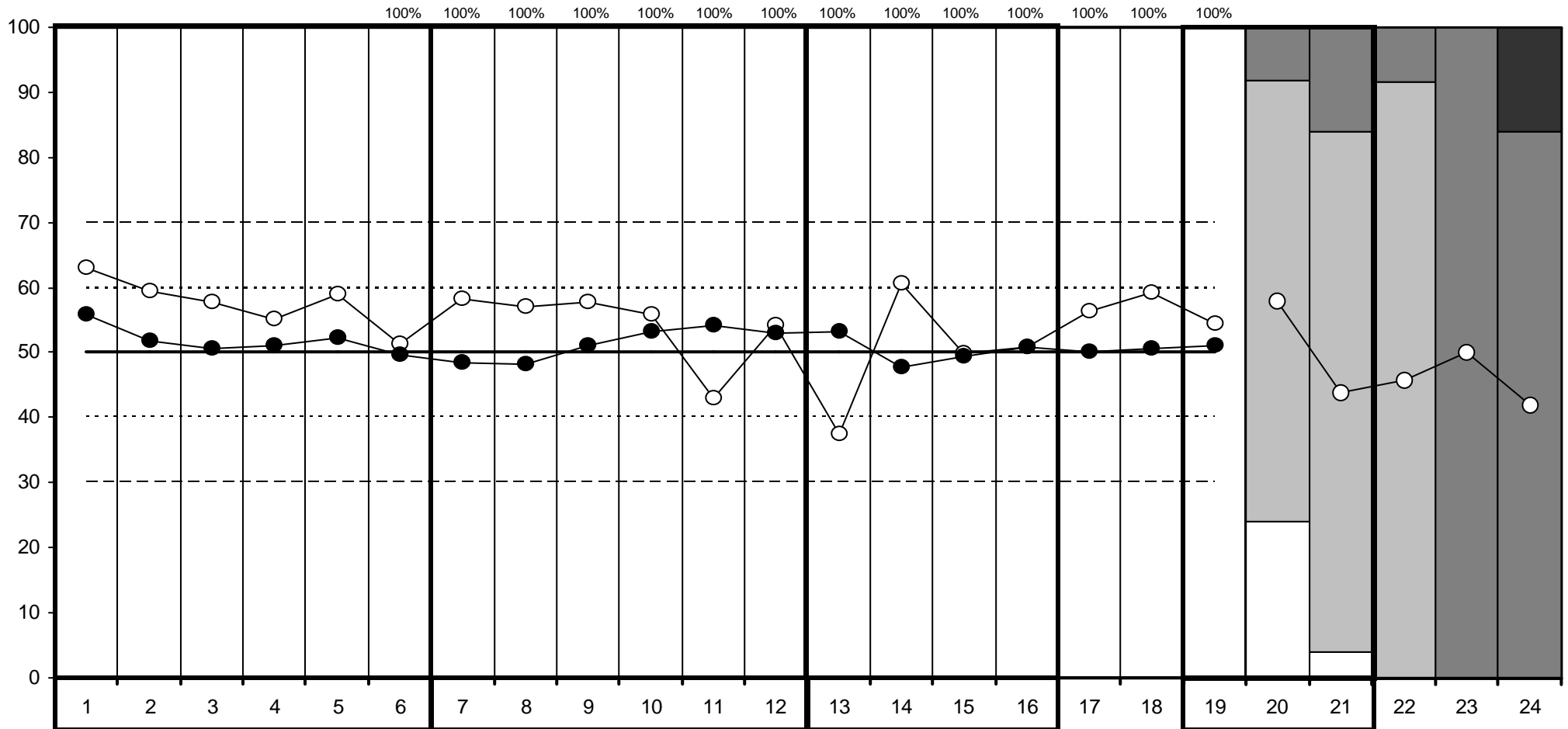
Код класса: 0100

Название или номер ОО: "Муниципальное бюджетное общеобразовательное учреждение ""Средняя общеобразовательная школа №14"""

Учащийся: 89-640060-0100-19

○ Учащийся
● Класс

20-21:	□ Низкий	□ Средний	□ Высокий	
22:	□ Ниже нормы	□ Норма	□ Выше нормы	
23:	□ Освобожден	□ Вспомогательная	□ Основная	
24:	□ Гр. Здоровья 4	□ Гр. Здоровья 3	□ Гр. Здоровья 2	□ Гр. Здоровья 1



- Познавательная сфера**
1. Тест Рисунок человека
 2. Тест Графический диктант
 3. Тест Образец и правило
 4. Тест Первая буква
 5. Общая успешность в 4-х тестах
 6. Навыки чтения, письма, счета

- Индивидуально-личностные особенности ребенка**
7. Мотивация
 8. Усвоение норм поведения в школе
 9. Успешность функционирования в роли ученика
 10. Взаимодействие со сверстниками
 11. Эмоциональная стабильность (нетревожность)
 12. Эмоциональное благополучие

- Семья как ресурс адаптации первоклассника**
13. Подготовка к школе в семье
 14. Установки родителей по отношению к школьному обучению
 15. Условия ребенка в семье для обучения
 16. Помощь ребенку в обучении

17. Цена адаптации ребенка к школе
18. Индивидуальные особенности здоровья
19. Интегральная оценка адаптационного потенциала ребенка
20. Уровень готовности ребенка к школе глазами учителя
21. Уровень готовности ребенка к школе глазами родителей
22. Возрастное соответствие массы тела и роста
23. Физкультурная группа
24. Группа здоровья

Результаты обследования учащегося 1-го класса в начале 2017/2018 учебного года

РЕГИОН: Ямало-Ненецкий АО

Код ОО: 640060

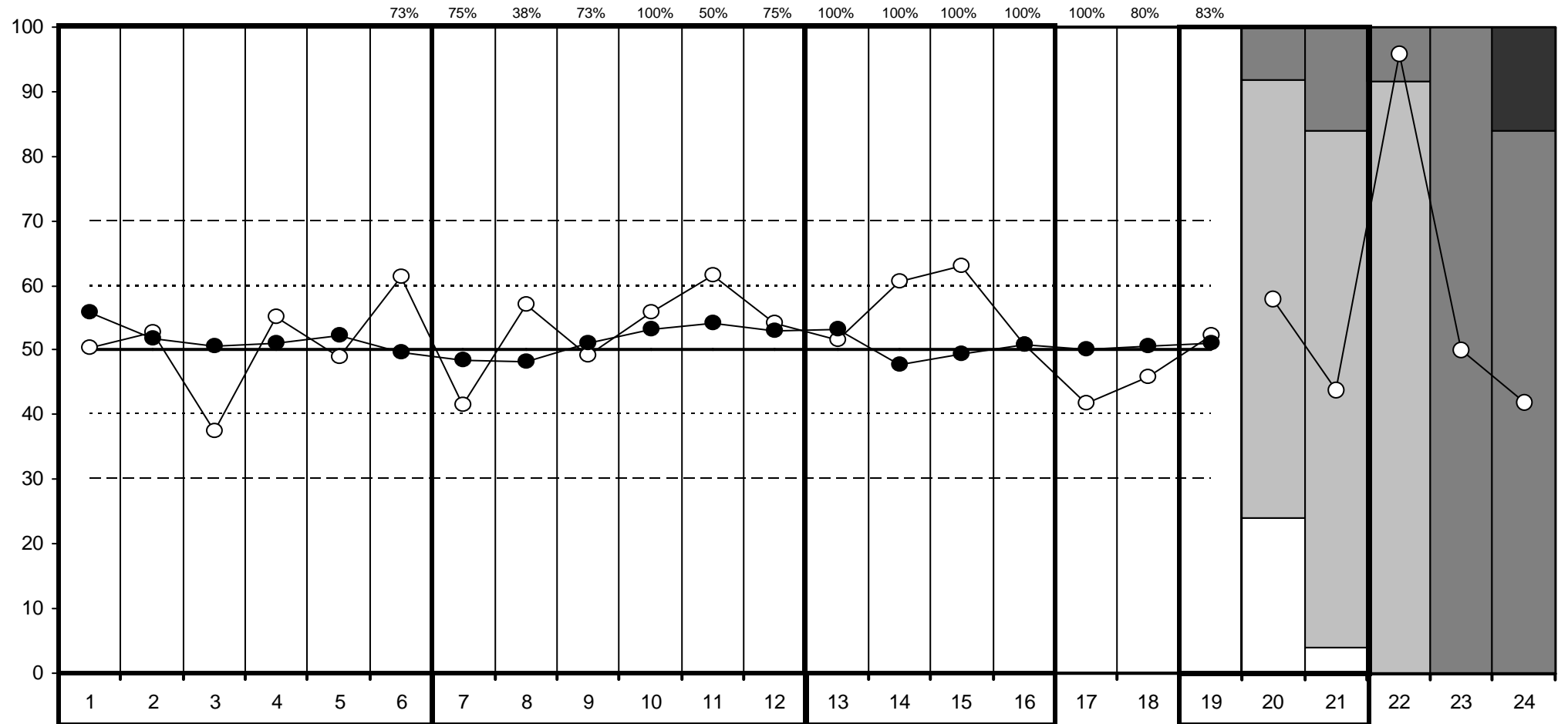
Код класса: 0100

Название или номер ОО: "Муниципальное бюджетное общеобразовательное учреждение ""Средняя общеобразовательная школа №14"""

Учащийся: 89-640060-0100-20

○ Учащийся
● Класс

20-21:	□ Низкий	□ Средний	□ Высокий	
22:	□ Ниже нормы	□ Норма	□ Выше нормы	
23:	□ Освобожден	□ Вспомогательная	□ Основная	
24:	□ Гр. Здоровья 4	□ Гр. Здоровья 3	□ Гр. Здоровья 2	□ Гр. Здоровья 1



Познавательная сфера

1. Тест Рисунок человека
2. Тест Графический диктант
3. Тест Образец и правило
4. Тест Первая буква
5. Общая успешность в 4-х тестах
6. Навыки чтения, письма, счета

Индивидуально-личностные особенности ребенка

7. Мотивация
8. Усвоение норм поведения в школе
9. Успешность функционирования в роли ученика
10. Взаимодействие со сверстниками
11. Эмоциональная стабильность (нетревожность)
12. Эмоциональное благополучие

Семья как ресурс адаптации первоклассника

13. Подготовка к школе в семье
14. Установки родителей по отношению к школьному обучению
15. Условия ребенка в семье для обучения
16. Помощь ребенку в обучении

17. Цена адаптации ребенка к школе

18. Индивидуальные особенности здоровья
19. Интегральная оценка адаптационного потенциала ребенка
20. Уровень готовности ребенка к школе глазами учителя
21. Уровень готовности ребенка к школе глазами родителей
22. Возрастное соответствие массы тела и роста
23. Физкультурная группа
24. Группа здоровья

Результаты обследования учащегося 1-го класса в начале 2017/2018 учебного года

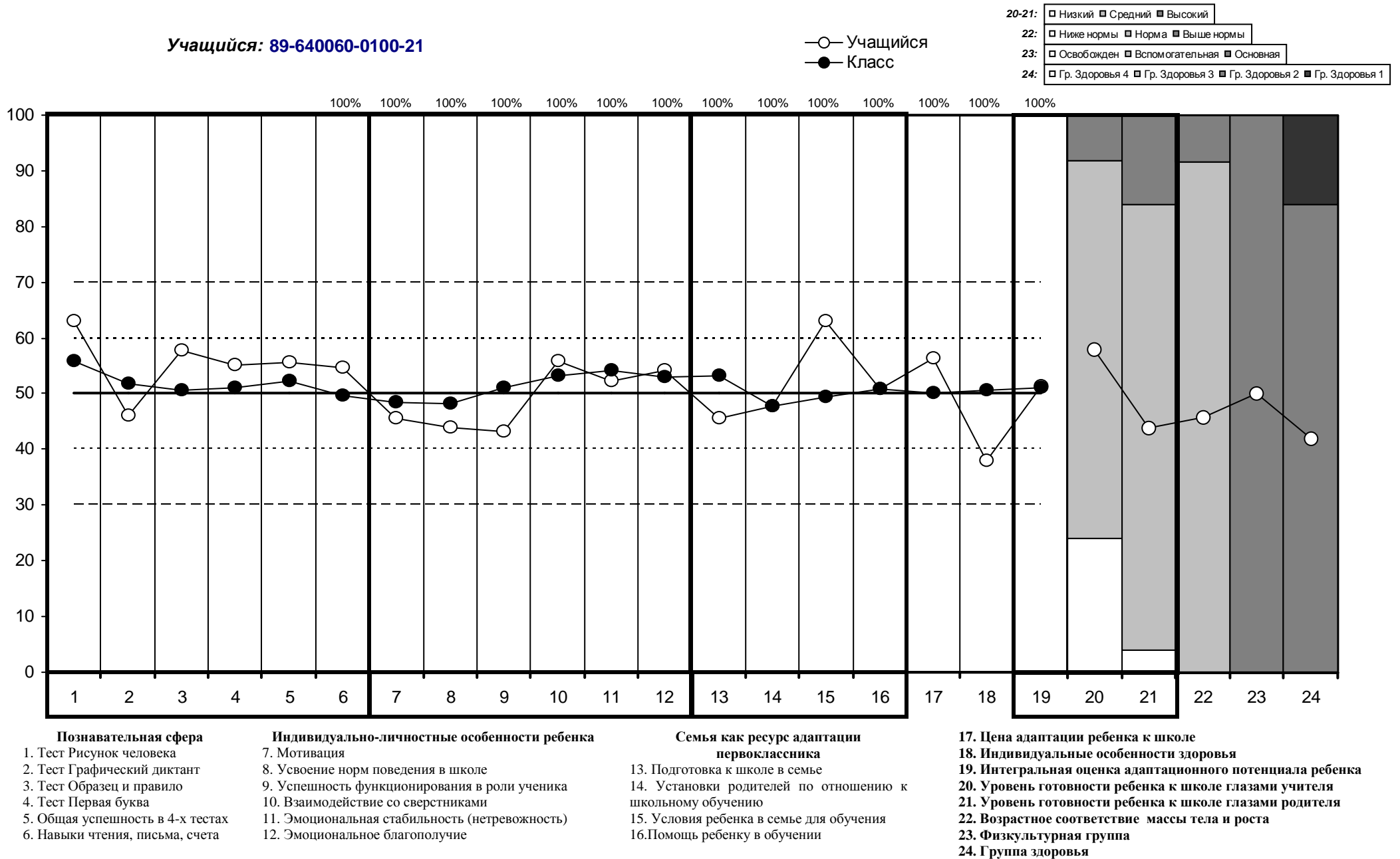
РЕГИОН: Ямало-Ненецкий АО

Код ОО: 640060

Код класса: 0100

Название или номер ОО: "Муниципальное бюджетное общеобразовательное учреждение ""Средняя общеобразовательная школа №14"""

Учащийся: 89-640060-0100-21



Результаты обследования учащегося 1-го класса в начале 2017/2018 учебного года

РЕГИОН: Ямало-Ненецкий АО

Код ОО: 640060

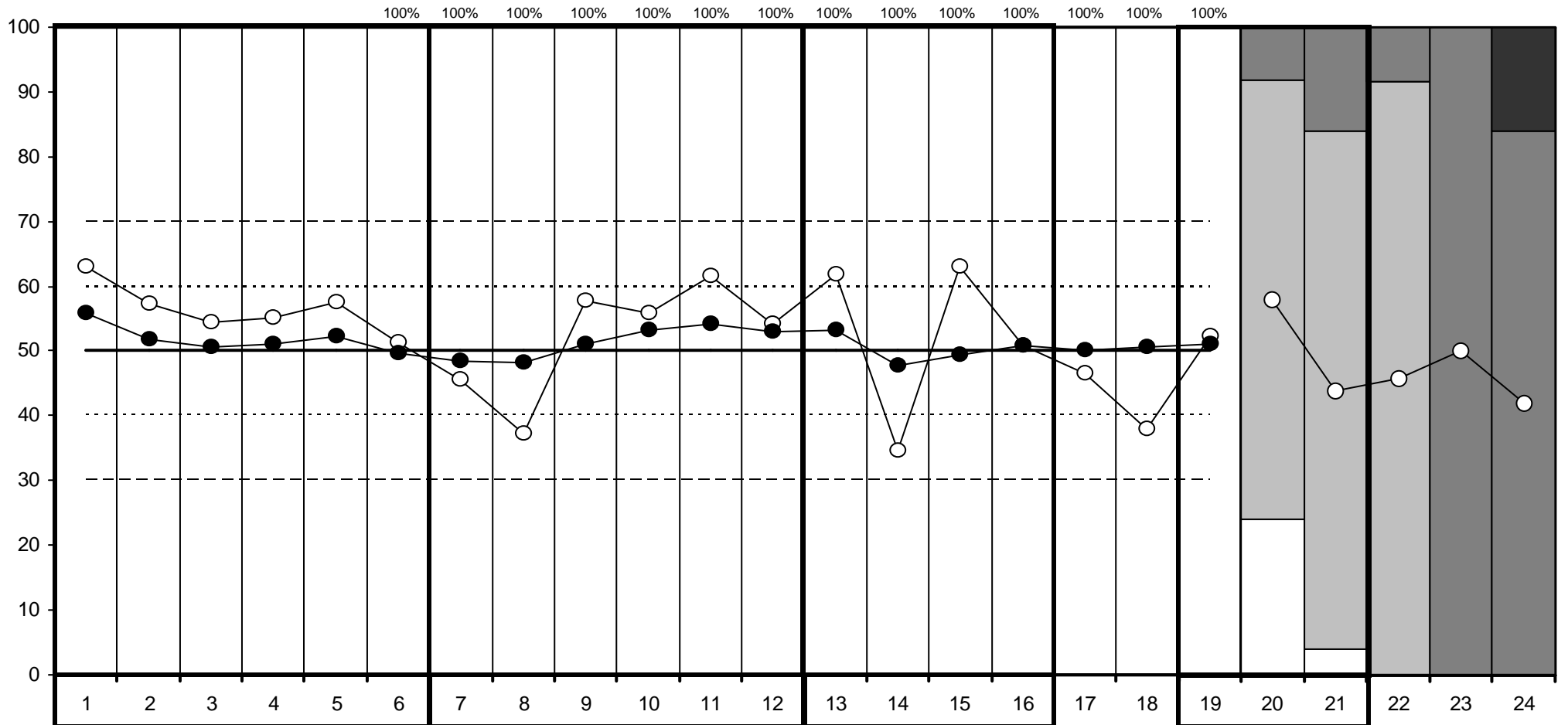
Код класса: 0100

Название или номер ОО: "Муниципальное бюджетное общеобразовательное учреждение ""Средняя общеобразовательная школа №14"""

Учащийся: 89-640060-0100-22

○ Учащийся
● Класс

20-21:	□ Низкий	□ Средний	□ Высокий	
22:	□ Ниже нормы	□ Норма	□ Выше нормы	
23:	□ Освобожден	□ Вспомогательная	□ Основная	
24:	□ Гр. Здоровья 4	□ Гр. Здоровья 3	□ Гр. Здоровья 2	□ Гр. Здоровья 1



Познавательная сфера

1. Тест Рисунок человека
2. Тест Графический диктант
3. Тест Образец и правило
4. Тест Первая буква
5. Общая успешность в 4-х тестах
6. Навыки чтения, письма, счета

Индивидуально-личностные особенности ребенка

7. Мотивация
8. Усвоение норм поведения в школе
9. Успешность функционирования в роли ученика
10. Взаимодействие со сверстниками
11. Эмоциональная стабильность (нетревожность)
12. Эмоциональное благополучие

Семья как ресурс адаптации первоклассника

13. Подготовка к школе в семье
14. Установки родителей по отношению к школьному обучению
15. Условия ребенка в семье для обучения
16. Помощь ребенку в обучении

17. Цена адаптации ребенка к школе

18. Индивидуальные особенности здоровья
19. Интегральная оценка адаптационного потенциала ребенка
20. Уровень готовности ребенка к школе глазами учителя
21. Уровень готовности ребенка к школе глазами родителей
22. Возрастное соответствие массы тела и роста
23. Физкультурная группа
24. Группа здоровья

Результаты обследования учащегося 1-го класса в начале 2017/2018 учебного года

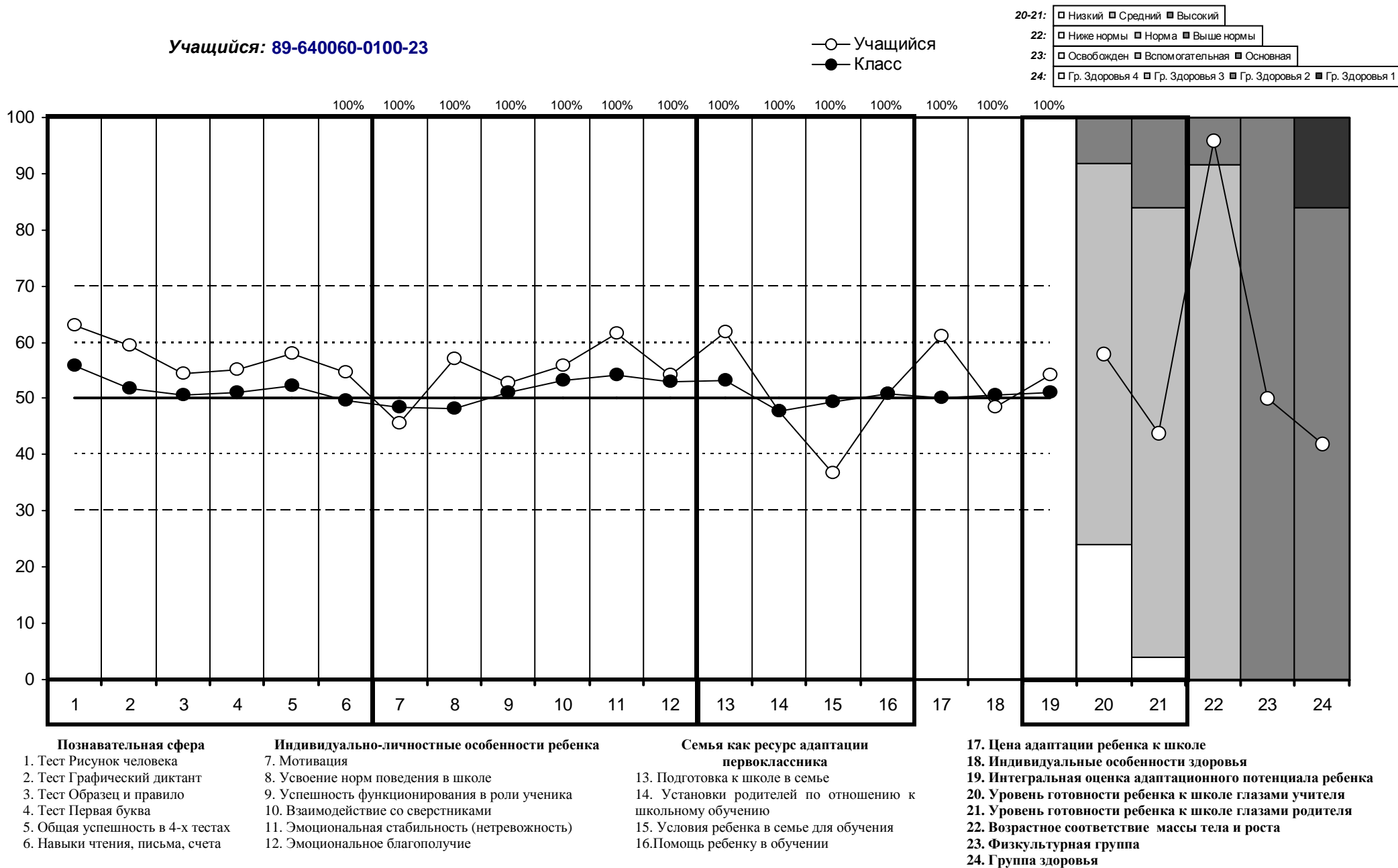
РЕГИОН: Ямало-Ненецкий АО

Код ОО: 640060

Код класса: 0100

Название или номер ОО: "Муниципальное бюджетное общеобразовательное учреждение ""Средняя общеобразовательная школа №14"""

Учащийся: 89-640060-0100-23



Результаты обследования учащегося 1-го класса в начале 2017/2018 учебного года

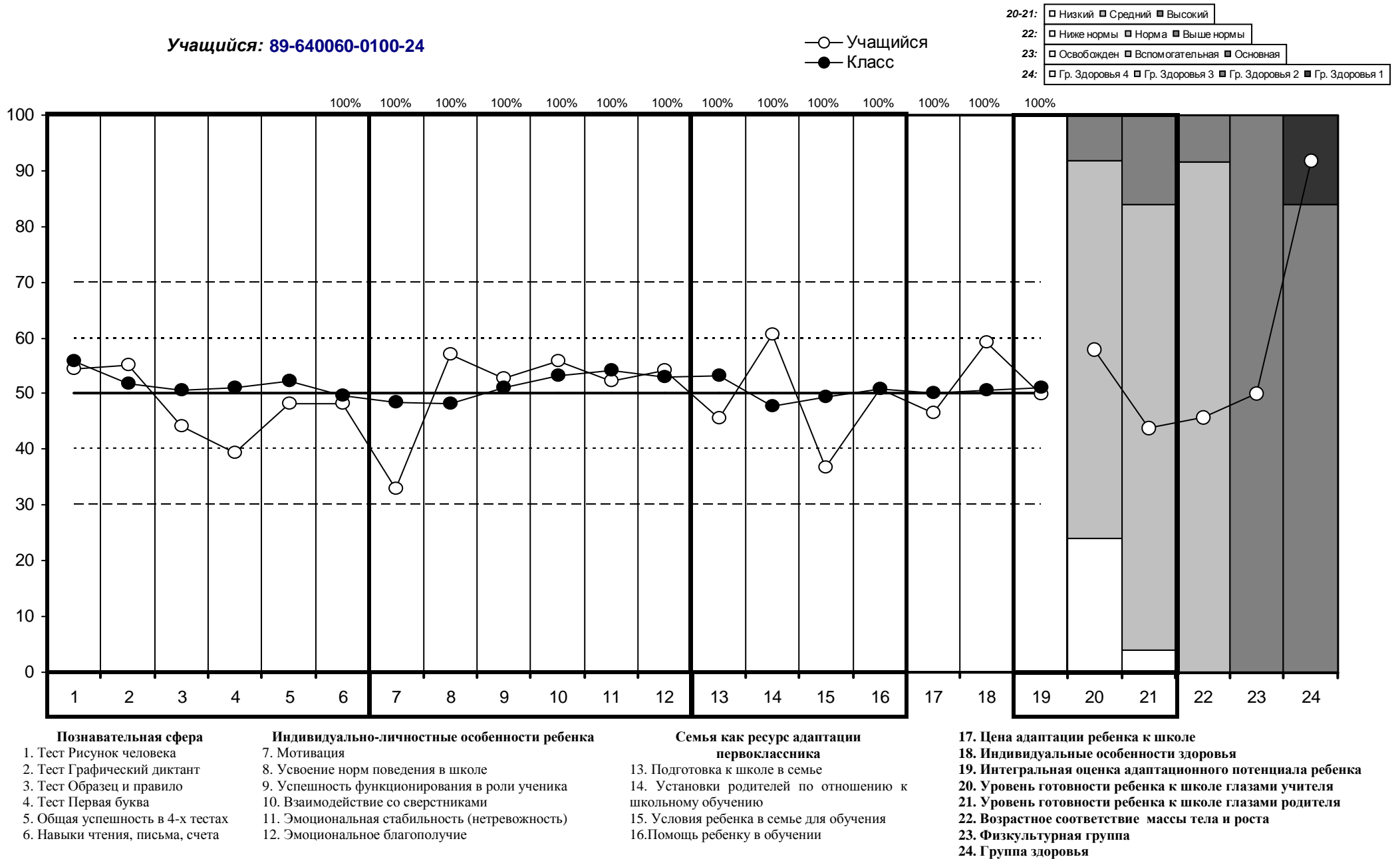
РЕГИОН: Ямало-Ненецкий АО

Код ОО: 640060

Код класса: 0100

Название или номер ОО: "Муниципальное бюджетное общеобразовательное учреждение ""Средняя общеобразовательная школа №14"""

Учащийся: 89-640060-0100-24



Результаты обследования учащегося 1-го класса в начале 2017/2018 учебного года

РЕГИОН: Ямало-Ненецкий АО

Код ОО: 640060

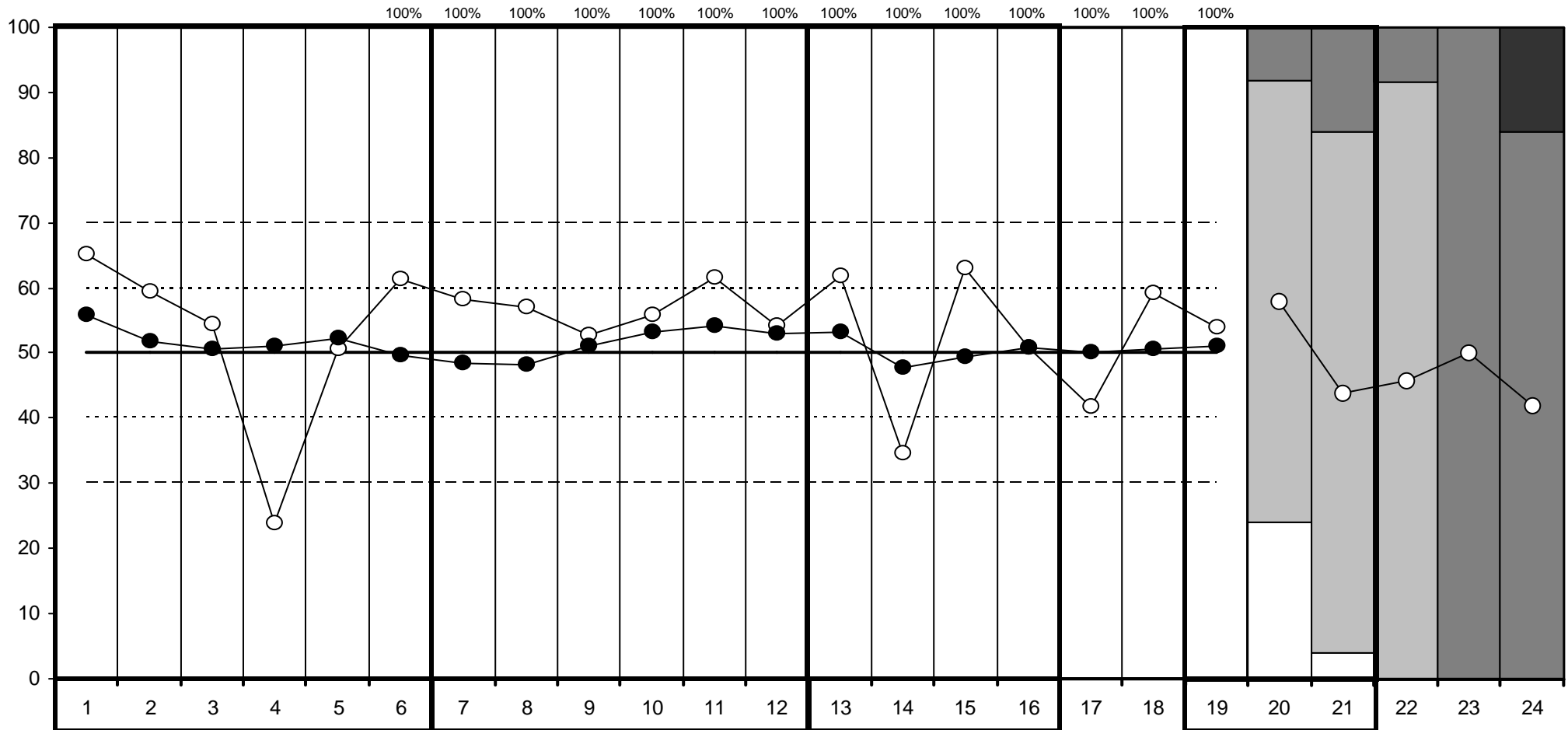
Код класса: 0100

Название или номер ОО: "Муниципальное бюджетное общеобразовательное учреждение ""Средняя общеобразовательная школа №14"""

Учащийся: 89-640060-0100-25

○ Учащийся
● Класс

20-21:	□ Низкий	□ Средний	□ Высокий	
22:	□ Ниже нормы	□ Норма	□ Выше нормы	
23:	□ Освобожден	□ Вспомогательная	□ Основная	
24:	□ Гр. Здоровья 4	□ Гр. Здоровья 3	□ Гр. Здоровья 2	□ Гр. Здоровья 1



Познавательная сфера

1. Тест Рисунок человека
2. Тест Графический диктант
3. Тест Образец и правило
4. Тест Первая буква
5. Общая успешность в 4-х тестах
6. Навыки чтения, письма, счета

Индивидуально-личностные особенности ребенка

7. Мотивация
8. Усвоение норм поведения в школе
9. Успешность функционирования в роли ученика
10. Взаимодействие со сверстниками
11. Эмоциональная стабильность (нетревожность)
12. Эмоциональное благополучие

Семья как ресурс адаптации первоклассника

13. Подготовка к школе в семье
14. Установки родителей по отношению к школьному обучению
15. Условия ребенка в семье для обучения
16. Помощь ребенку в обучении

17. Цена адаптации ребенка к школе

18. Индивидуальные особенности здоровья
19. Интегральная оценка адаптационного потенциала ребенка
20. Уровень готовности ребенка к школе глазами учителя
21. Уровень готовности ребенка к школе глазами родителей
22. Возрастное соответствие массы тела и роста
23. Физкультурная группа
24. Группа здоровья